

Die beste Voraussetzung für perfekte Lösungen.

Know-how, Erfahrung und Produktideen, die ihren Ursprung in der Praxis haben, sind die Grundvoraussetzung für effiziente Lösungen in den Anwendungsbereichen Transport-, Förder- und Lagertechnik. Voraussetzungen, die Stucki seit vielen Jahren erfüllt. Als Mitglied der LINPAC-Gruppe profitiert LINPAC-Stucki darüber hinaus von den vielseitigen Erfahrungen aus anderen Logistikbereichen. Ein Synergieeffekt, der allen Kunden zu gute kommt.

Für die hochwertige Qualität der Stucki-Produkte steht auch die Zertifizierung des Unternehmens nach DIN ISO 9001 als Entwickler, Hersteller und Vertreiber von Mehrwegtransportverpackungen, Getränkekästen und technischen Teilen aus thermoplastischen Kunststoffen.



Optimum conditions for perfect solutions.

Know-how, experience and product ideas originating from actual practice are the basic prior conditions for efficient solutions for handling, conveying and storing merchandise, requirements met by Stucki for many years. As a member of the LINPAC Group, LINPAC Stucki is also able to draw on a wealth of experience gained in other areas of logistics - a synergy effect for the benefit of all our customers.

The certification of the company to DIN ISO 9001 as developer, manufacturer and distributor of returnable transport packaging, bottle crates and technical parts in thermoplastics also clearly reflects the high quality of Stucki products.



Systeme für die Transport-, Förder- und Lagertechnik.

Warenträgerelemente und Mehrwegtransport-Systeme sorgen für den reibungslosen internen und externen Materialfluß. Zuverlässig · vielseitig · universell · stabil · funktionell · volumenreduzierbar · robust · poolfähig · stapelkompatibel · hochbelastbar.



Systems for materials handling, conveying and storage.

Merchandise handling units and returnable packaging systems cater for smooth, uncomplicated material flow both in-house and outside. Reliable · versatile · universal · sturdy · functional · volume-reducible · robust · poolable · stacker compatible · heavy duty.



Individuell angepaßte Sonderanfertigungen nach kundenspezifischen Anforderungen sind ebenfalls möglich.

Individually adapted production to customers own specification is likewise possible.



stucki LWB-System.

Das logistische Werkstückträger/Behälter-System LWB von LINPAC stucki besteht aus modularen Komponenten, abgestimmt auf die europäischen Paletten-Standardabmessungen 1200x800 mm und 1200x1000 mm. Das LWB-System ist in die meisten Lager- und Fördersysteme integrierbar und ermöglicht einen durchgängigen bzw. schnittstellenarmen Transport im internen und externen Materialfluß.

Universelle Nutzung bildet die konstruktive Grundlage für das LINPAC stucki LWB-System - vom manuellen Umschlag über die halb- bis zur vollautomatischen Lager- und Fördertechnik. Folgende Positionen sind definiert:

- Abmessungen mit Toleranzangaben - Beschaffenheit
- Belastbarkeit
- Automatisierbarkeit - Nutzung
- Kompatibilität mit anderen, genormten Ladungsträgersystemen (z.B. VDA-KLT System, DIN 30820)
- Trierung

Rücknahmeverpflichtung

stucki verpflichtet sich, beschädigte Behälter zurückzunehmen und einem Recyclingkreislauf zuzuführen.



stucki LWB system.

The LWB logistical workpiece holder/container system from LINPAC stucki is made up of modular components, tailored to the European standard pallet dimensions of 1200 x 800 mm and 1200 x 1000 mm. The LWB system can be integrated into most warehousing and transport systems and allows through low interface transport for both internal and external material flow systems.

Universal applications forms the constructive basis for the LINPAC stucki LWB system - from manual handling and semi to fully automatic warehousing and transport equipment.

The following items have been determined:

- *Dimensions and tolerance specifications - properties*
- *Load capacity*
- *Automation - usage*
- *Compatibility with other standardised load carrier systems (for example VDA-KLT system, DIN 30820)*
- *Taring*

Return commitment

stucki has a commitment to take back and recycle all damaged containers.

Vielseitig einsetzbar.

LINPAC stucki LWB-Systeme sind offene Behälter zur Aufnahme von schütt- und setzbaren Produkten (mit produktspezifischen Einsätzen). Auch unter der Berücksichtigung der Parameter Belastung · Temperatur · Standzeit · Auflage wird das LWB-System durch den stabilen, verwindungssteifen stucki-Doppelboden zu einem funktionssicheren System. Durch die Fertigung mit Minustoleranz ist eine Stapelung auf Trägerpaletten ebenso möglich wie das zwängungsfreie Einsetzen in Gitterbox-Paletten.

Versatility.

LINPAC stucki LWB systems are open containers for holding bulk and settling products (with product-specific applications). Even from the point of view of the load, temperature, service life and area load parameters, the LWB system can be made into a reliable system using the sturdy, torsion-resistant stucki double floor. Production with negative tolerances means that stacking on support pallets is just as possible as placement in grid box pallets.



Die zylindrische Ausbildung des Nutzraumes ermöglicht Setzgut-Nutzung mit und ohne produktspezifischen Einsätzen, ein- und mehrlagig.

The cylindrical form of the useful area allows them to be used for set goods with and without product-specific interiors, on one or more layers.



Maße und Gewichte / Dimensions and weights

Flächenmaße (Nennmaße)

Area dimensions (nominal dimensions):

300 x 200 mm
400 x 300 mm
600 x 400 mm
800 x 600 mm

6 Außenhöhen, entsprechend europäischem Industriestandard mit
Six external heights, corresponding to European industrial standards with

120,0 mm
167,5 mm
220,0 mm
270,0 mm
320,0 mm
420,0 mm

Innenabmessungen · Fläche
Internal dimensions · area

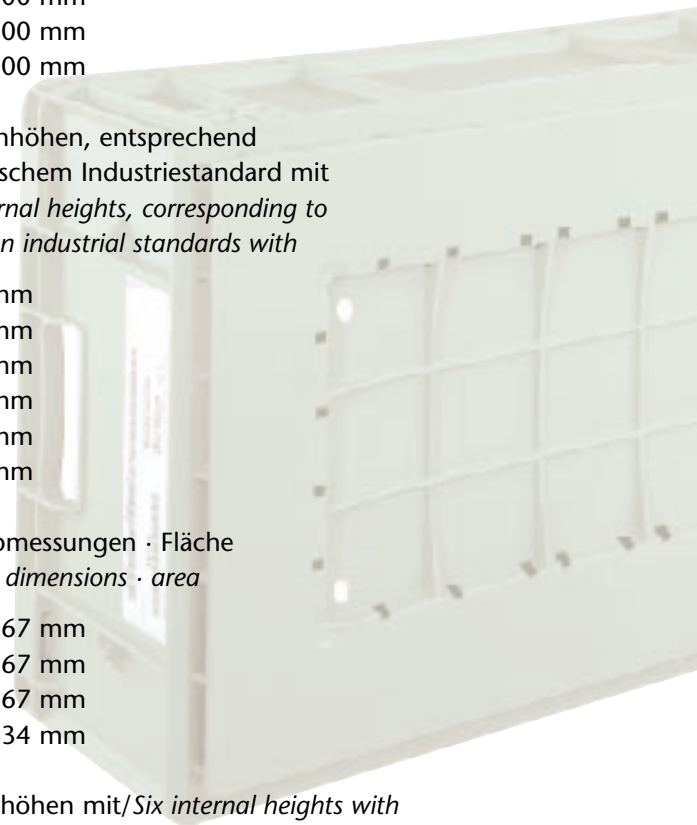
267 x 167 mm
367 x 267 mm
566 x 367 mm
732 x 534 mm

6 Innenhöhen mit/
Six internal heights with

102,0 mm
149,5 mm
202,0 mm
252,0 mm
302,0 mm
402,0 mm

Auflast/
Static load

500 kg



Optimale Stabilität.

Der teilweise doppelwandige und umlaufend glatte Boden mit konkav verrippter Innenfläche sorgt für optimale Bodenstabilität, auch bei maximaler Füllung und längeren Standzeiten im Regal. Integrierbar in jede Regaltechnik sowie problemlos förderbar in Längs- und Querrichtung sichert das LINPAC stucki LWB-System einen reibungslosen Materialfluß. Abgestimmte Rollenteilungen sind nicht erforderlich und die Förderbarkeit auf Kugeltischen und/oder Röllchenbahnen und -leisten ist ebenfalls gegeben.



Optimal stability.

The partially double wall and all-round smooth floor with a concave ribbed interior results in optimal floor stability, even with a maximum load and lengthy life on a shelf. Can be integrated into any shelving equipment and can be transported easily in a longitudinal and lateral direction, the LINPAC stucki LWB system creates a smooth transport flow system. Coordinated roller pitches are not required and it is also possible to transport them on storage ball tables and/or roller conveyors and strips.

Für die Module 600 x 400 mm sind verschiedene Bodenausführungen lieferbar. Mindestlosgröße: 1000 Stück.

A variety of base designs can be supplied for 600 x 400 mm modules, minimum batch size: 1000 units.



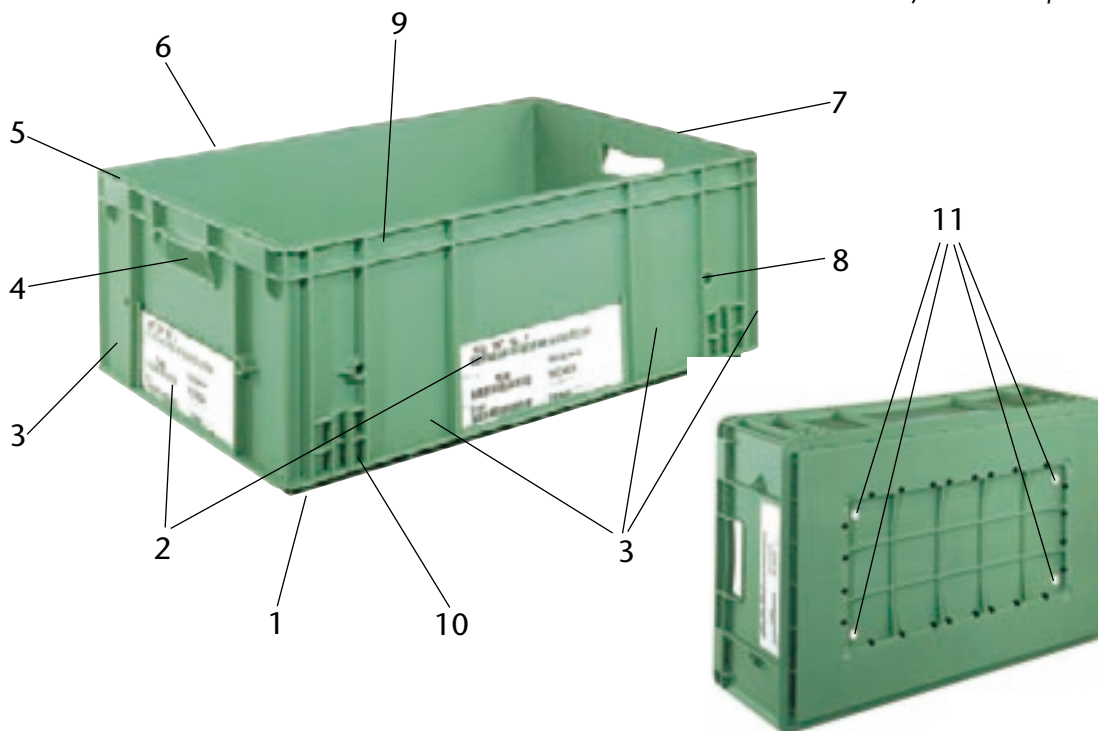
Glatter Doppelboden, geschweißt
Smooth double base, welded



Diagonal verrippter Boden
Base with diagonal ribs



Laufkranzverrippung
Tread ribs



Aufbau des LWB-Systems/construction of the LWB-System

1	Doppelter Laufkranzboden/Double tread base
2	Warenbegleitscheintasche/Document pocket
3	Labelfelder/Label areas
4	Ergonomische Handgriffe/Ergonomic handles
5	Langlöcher vertikal/Vertical slots
6	Schlitze für Deckelverplombung/Slits for sealing the cover
7	Oberer Stapelrand/Upper stack rim
8	Indexierung/Indexing
9	Material Kennzeichen nach DIN 6120 Teil 2/Material specification according to DIN 6120 part 2
10	Horizontale Ziehnut für AKL-Technik/Horizontal pulling groove for automatic small part storage technology
11	Aushublöcher/Lift-out holes

Flexibel in Förder- und Lagertechnik.

Neben den stirnseitig angebrachten Hand-durchgriffen* für manuellen Hub können folgende Krafteinleitungen beim LINPAC stucki LWB-System vorgenommen werden:

*Die Höhen 220/270/320/420 sind alternativ mit oder ohne stirnseitige Grifföffnungen lieferbar.

Hub - an den stirn- oder längsseitigen Langlöchern im oberen Behälterrand.



Hub - an den längsseitigen Palettierflächen.



Zug - an den stirn- oder längsseitigen Greifrippen.



Indexierung - an den Stirn- und Längsseiten durch Aufnahmelöcher mit 10 mm Durchmesser, die sowohl für eine Positionierung (0-Position), für automatisches Bestücken und Entnehmen, als auch für eine Taktsteuerung benutzt werden können.



Flexible transport and warehousing technology.

In addition to the handles on the front for manual lifting, the following points can be used on the LINPAC stucki LWB system for handling:*

**The heights 220/270/320/420 are available alternatively with or without handle openings on the face sides.*

Lifting - on the front or side slots at the top of the container.

Lifting - on the side pallet areas.

Pulling - on the front or side grip ribs.

Indexing - on the front and sides using mounting holes with a diameter of 10 mm, which can be used both for positioning (zero position), automatic loading and removal, and for cycle control.

Modul/module	300 x 200 mm
Behälter/container	Boden und Wände geschlossen/closed base and walls
Material/material	PP
Eintauchtiefe/immersion depth	15 mm
Identifikation/identification	LWB Typ/LWB Type Tara-Gewicht/tare weight Hersteller/manufacturer Produktionsdatum/manufacturing date Material-Kennzeichen nach DIN 6120 Teil 2/material specification according to DIN 6120 part 2
Farbe/colour	RAL 6021 grün*/RAL 6021 green*
Toleranz/tolerance	Gewicht/weight +/- 1,0% Innenmaße/inner dim. +0/-0,8% Außenmaße/outer dim. +0/-0,8%

Best. Nr./article no.	D 23 Deckel für/Cover for LWB 2312
Material/material	PP
Nennmaß/nominal dimensions	300 x 200 mm
Gewicht/weight	0,16 kg
Höhe/height	9,5 mm · mit Verplombungslöchern/with sealing holes

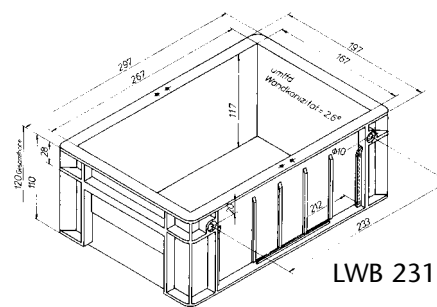


Best. Nr./article no.	LWB 2312
Inhalt/contents	4,5 l
Nennmaß/nominal dimensions	300 x 200 x 120 mm
Gewicht/weight	0,52 kg
Höhen/heights	Außen/outside 120 mm · Innen/inside 117 mm 2312-0 Unterfaßgriff/ledge handle



*Für alle Produkte
Standardfarbe RAL 6021.
Bei Mengen ab 500 Stück
je Type Farben nach Wahl,
entsprechend RAL.

*Standard colour RAL
6021 for all products. For
quantities of 500 units per
type, colour can be chosen
by the customer from the
RAL colour chart .



LWB 2312



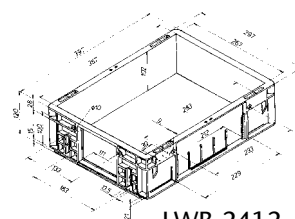
Modul/module	400 x 300 mm
Behälter/container	Boden und Wände geschlossen/closed base and walls
Material/material	PP
Eintauchtiefe/immersion depth	15 mm
Identifikation/identification	LWB Typ/LWB Type Tara-Gewicht/tare weight Hersteller/manufacturer Produktionsdatum/manufacturing date Material-Kennzeichen nach DIN 6120 Teil 2/material specification according to DIN 6120 part 2
Farbe/colour	RAL 6021 grün*/RAL 6021 green*
Toleranz/tolerance	Gewicht/weight +/- 1,0% Innenmaße/inner dim. +0/-0,8% Außenmaße/outer dim. +0/-0,8%



Best. Nr./article no.	D 1112-1 Deckel für/Cover for LWB 2412-2427
Material/material	PP
Nennmaß/nominal dimensions	400 x 300 mm
Gewicht/weight	0,31 kg
Höhe/height	9,5 mm · mit Verplombungslöchern/with sealing holes



Best. Nr./article no.	LWB 2412 Doppelboden/double base
Inhalt/contents	8,5 l
Nennmaß/nominal dimensions	400 x 300 x 120 mm
Gewicht/weight	1,17 kg
Höhen/heights	Außen/outside 120 mm · Innen/inside 102 mm 2412-0 Unterfaßgriff/ledge handle



LWB 2412

Best. Nr./article no.	LWB 2417 Doppelboden/double base
Inhalt/contents	13,5 l
Nennmaß/nominal dimensions	400 x 300 x 167,5 mm
Gewicht/weight	1,34 kg
Höhen/heights	Außen/outside 167,5 mm · Innen/inside 149,5 mm 2417-0 Unterfaßgriff/ledge handle

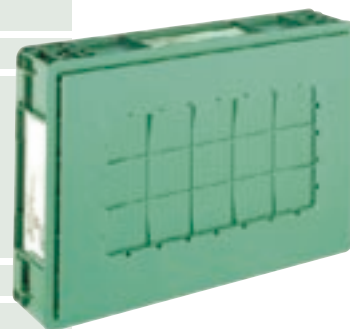
Best. Nr./article no.	LWB 2422 Doppelboden/double base
Inhalt/contents	18,5 l
Nennmaß/nominal dimensions	400 x 300 x 220 mm
Gewicht/weight	1,56 kg
Höhen/heights	Außen/outside 220 mm · Innen/inside 202 mm 2422-0 Unterfaßgriff/ledge handle 2422-2 Durchfaßgriff/handle holes



Best. Nr./article no.	LWB 2427 Doppelboden/double base
Inhalt/contents	23,5 l
Nennmaß/nominal dimensions	400 x 300 x 270 mm
Gewicht/weight	1,78 kg
Höhen/heights	Außen/outside 270 mm · Innen/inside 252 mm 2427-0 Unterfaßgriff/ledge handle 2427-2 Durchfaßgriff/handle holes



Modul/module	600 x 400 mm
Behälter/container	Boden und Wände geschlossen/closed base and walls
Material/material	PP
Eintauchtiefe/immersion depth	15 mm
Identifikation/identification	LWB Typ/LWB Type Tara-Gewicht/tare weight Hersteller/manufacturer Produktionsdatum/manufacturing date Material-Kennzeichen nach DIN 6120 Teil 2/material specification according to DIN 6120 part 2
Farbe/colour	RAL 6021 grün*/RAL 6021 green*
Toleranz/tolerance	Gewicht/weight +/- 1,0% Innenmaße/inner dim. +0/-0,8% Außenmaße/outer dim. +0/-0,8%



Best. Nr./article no.	D 1231-1 Deckel für/Cover for LWB 2612-2642
Material/material	PP
Nennmaß/nominal dimensions	600 x 400 mm
Gewicht/weight	0,72 kg
Höhe/height	10 mm · mit Verplombungslöchern/with sealing holes

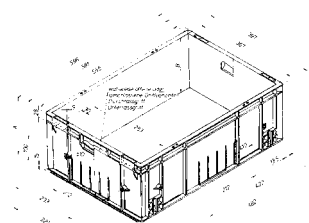


Best. Nr./article no.	LWB 2612 Doppelboden/double base
Inhalt/contents	18,1 l
Nennmaß/nominal dimensions	600 x 400 x 120 mm
Gewicht/weight	2,00 kg
Höhen/heights	Außen/outside 120 mm · Innen/inside 102 mm 2612-0 Unterfaßgriff/ledge handle



Best. Nr./article no.	LWB 2617 Doppelboden/double base
Inhalt/contents	27,9 l
Nennmaß/nominal dimensions	600 x 400 x 170 mm
Gewicht/weight	2,2 kg
Höhen/heights	Außen/outside 167,5 mm · Innen/inside 149,5 mm 2617-0 Unterfaßgriff/ledge handle

Best. Nr./article no.	LWB 2622 Doppelboden/double base
Inhalt/contents	38,9 l
Nennmaß/nominal dimensions	600 x 400 x 220 mm
Gewicht/weight	2,56 kg
Höhen/heights	Außen/outside 220 mm · Innen/inside 202 mm 2622-0 Unterfaßgriff/ledge handle · 2622-2 Durchfaßgriff/handle holes



LWB 2622

Best. Nr./article no.	LWB 2627 Doppelboden/double base
Inhalt/contents	49,3 l
Nennmaß/nominal dimensions	600 x 400 x 270 mm
Gewicht/weight	2,91 kg
Höhen/heights	Außen/outside 270 mm · Innen/inside 252 mm 2627-0 Unterfaßgriff/ledge handle · 2627-2 Durchfaßgriff/handle holes



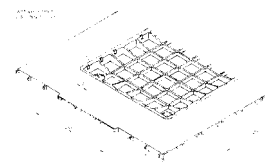
Best. Nr./article no.	LWB 2632 Doppelboden/double base
Inhalt/contents	59,7 l
Nennmaß/nominal dimensions	600 x 400 x 320 mm
Gewicht/weight	3,22 kg
Höhen/heights	Außen/outside 320 mm · Innen/inside 302 mm 2632-0 Unterfaßgriff/ledge handle 2632-2 Durchfaßgriff/handle holes

Best. Nr./article no.	LWB 2642 Doppelboden/double base
Inhalt/contents	80,5 l
Nennmaß/nominal dimensions	600 x 400 x 420 mm
Gewicht/weight	4,14 kg
Höhen/heights	Außen/outside 420 mm · Innen/inside 402 mm 2617-0 Unterfaßgriff/ledge handle · 2617-2 Durchfaßgriff/handle holes

Modul/module	800 x 600 mm
Behälter/container	Boden und Wände geschlossen/closed base and walls
Material/material	PP
Eintauchtiefe/immersion depth	28 mm
Identifikation/identification	LWB Typ/LWB Type Tara-Gewicht/tare weight Hersteller/manufacturer Produktionsdatum/manufacturing date Material-Kennzeichen nach DIN 6120 Teil 2 material specification according to DIN 6120 part 2
Farbe/colour	RAL 6021 grün*/RAL 6021 green*
Toleranz/tolerance	Gewicht/weight +/- 1,0% Innenmaße/inner dim. +0/-0,8% Außenmaße/outer dim. +0/-0,8%



Best. Nr./article no.	LWB 2842 Doppelboden/double base
Inhalt/contents	140 l
Nennmaß/nominal dimensions	800 x 600 x 420 mm
Gewicht/weight	8,5 kg
Höhen/heights	Außen/outside 420 mm · Innen/inside 388,5 mm 2842-0 Unterfaßgriff/ledge handle



Die Abdeckplatte A 0806 (Seite 15) ist auch als Deckel für das Modul 800 x 600 mm geeignet.

The A 0806 unit load cover (page 15) is also suitable as a cover for the module 800 x 600 mm.



stucki LWB-System (LF).

Das LWB (LF) - System von LINPAC stucki besteht aus leitfähigem Polypropylen (PP-LF) und ist speziell für den Transport elektronischer Baugruppen geeignet. Durch die Verhinderung elektrostatischer Entladungen wird das Transportgut somit besonders geschützt. Der modulare Aufbau der Behälter ist identisch mit dem LWB-System, ebenso die flexiblen Einsatzmöglichkeiten innerhalb der Lager- und Fördertechnik.



Behälter: Boden und Wände geschlossen

Material: PP-LF

Oberflächenwiderstand: 10^5 OHM

Identifikation: LWB-Typ LF,
Tara-Gewicht,
Hersteller, Produktionsdatum
Mat. Kennzeichen nach DIN
6120 Teil 2

Farbe: Schwarz

Toleranz: Gewicht +/-1%
Innenmaße +0,3/-0,5%
Außenmaße +0,3/-0,5%



stucki LWB system (LF).

The LWB (LF) system from LINPAC stucki is made of conductive polypropylene (PP-LF) and has been specially designed for transporting electronic modules. By preventing static electric charges, the goods are given special protection. The modular design of the containers is identical to that of the LWB system as is the range of flexible applications within a warehousing and transport environment.

Container: closed base and walls

Material: PP LF

Surface resistance $10^5 \Omega$

Identification: LWB-Type LF,
Tare weight,
Manufacturer, manufacturing date
Material specification according to
DIN 6120 Part 2

Colour: Black

Tolerance: Weight +/-1%
Inner dim. +0,3/-0,5%
Outer dim. +0,3/-0,5%

Modul/module	300 x 200 mm
Best. Nr./article no.	D 23 LF Deckel für/cover for LWB 2312 LF
Gewicht/weight	0,18 kg
Best. Nr./article no.	LWB 2312 LF
Gewicht/weight	0,60 kg



LWB 2312 LF

Modul/module	400 x 300 mm
Best. Nr./article no.	D 1112-1 LF Deckel für/cover for LWB 2412-2427 LF
Gewicht/weight	0,37 kg
Best. Nr./article no.	LWB 2412 LF Doppelboden/double base
Gewicht/weight	1,25 kg
Best. Nr./article no.	LWB 2417 LF Doppelboden/double base
Gewicht/weight	1,53 kg
Best. Nr./article no.	LWB 2422 LF Doppelboden/double base
Gewicht/weight	1,49 kg
Best. Nr./article no.	LWB 2427 LF Doppelboden/double base
Gewicht/weight	1,95 kg



LWB 2412 LF



LWB 2422 LF

Modul/module	600 x 400 mm
Best. Nr./article no.	D 1231-1 LF Deckel für/cover for LWB 2612-2642 LF
Gewicht/weight	0,80 kg
Best. Nr./article no.	LWB 2612 LF Doppelboden/double base
Gewicht/weight	2,14 kg
Best. Nr./article no.	LWB 2617 LF Doppelboden/double base
Gewicht/weight	2,59 kg
Best. Nr./article no.	LWB 2622 LF Doppelboden/double base
Gewicht/weight	2,97 kg
Best. Nr./article no.	LWB 2627 LF Doppelboden/double base
Gewicht/weight	3,28 kg
Best. Nr./article no.	LWB 2632 LF Doppelboden/double base
Gewicht/weight	3,80 kg
Best. Nr./article no.	LWB 2642 LF Doppelboden/double base
Gewicht/weight	4,4 kg



LWB 2612 LF



LWB 2627 LF



LWB 2842 LF

*Mindestlosgröße: 500 Stück
*Minimum quantity for production: 500 pieces

LINPAC Stucki Euro H1

Identifikation/identification*
 Paletten-Typ/pallet model, Gewicht/weight
 Hersteller/manufacturer
 Produktionsdatum/manufacturing date
 Material-Kennzeichen nach DIN 6120 Teil 2
 material spec. acc. to DIN 6120 part 2
 Nennlast/nominal load
 DIN plus Reg. Nr. 6P001



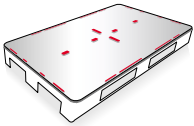
Unterfahrbarkeit fork-lift-operation	2-seitig einfahrbar, 4-seitig unterfahrbar drive-in on 2 sides, drive under on 4 sides
Material/material	PE-HD
Farbe**/colour	grau/grey
Best. Nr./article no.	Euro H1
Nennmaß/nominal dimensions	1200 x 800 x 160 mm
Gewicht/weight	18 kg (+/- 1%)
Statische Belastbarkeit*** static load capacity	bis 5950 kg up to 5950 kg
Dynamische Belastbarkeit*** dynamic load capacity	bis 1250 kg up to 1250 kg
Nennlast/nominal load***	850 kg

* Kundenbeschriftung möglich
 Can be signwritten to
 customer requirements

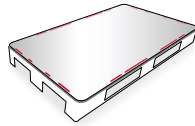
** Andere Farben auf Anfrage
 Other colours available
 on request

*** nach DIN 55423, Teil 5 und 6
 acc. to DIN 55423 part 5 and 6

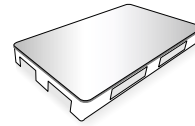
LINPAC Stucki Euro H1 - Deckvarianten/LINPAC Stucki Euro H1 - Deck variants



4515-1 mit Stapelrand + Stapelkreuz
 4515-1 with retainer rim
 and box centering ribs



4515-2 mit Stapelrand außen
 4515-2 with retainer rim



4515-3 ohne Stapelrand
 4515-3 without retainer rim

Rollwagen/dolly

Best. Nr./article no.	R 1195
Rahmen/frame	Kunststoff (ABS) plastic (ABS)
Räder/wheels	Polyamid (Nylon)
Nutzlast/static load	ca./approx. 400 kg
Maße innen/inner dimensions	615 x 407 x 20 mm
Maße außen/outer dimensions	623 x 415 x 160 mm



Der Rollwagen R 1195 mit 2 Bock- und 2 Lenkrollen ist als R 1195-1 auch in der leitfähigen Ausführung erhältlich.

The R 1195 dolly with two support and two steering rollers can also be supplied in a conductive version as model R 1195-1.



Passend für alle Behälter und Deckel im LWB-System:

- Deckelbefestigungs-Satz 2100-0 (2 Schieber / 2 Bänder)
- Deckelbefestigungs-Satz 2100-1 (4 Schieber)

Suitable for all containers and covers in the LWB system:

- Cover fastening set 2100-0 (2 slides / 2 strips)
- Cover fastening set 2100-1 (4 slides)



Optimaler Kratzschutz der Warenbegleitscheine in den Kartentaschen: Hartfolienzuschnitte in den Abmessungen 210 x 75 x 1 mm und 210 x 85 x 1 mm.

Optimal scratch protection for the documents in the pocket - Hard foil cutouts measuring 210 x 75 x 1 mm and 210 x 85 x 1 mm.

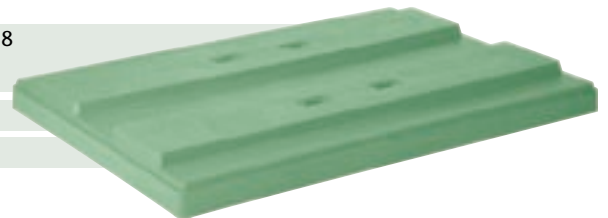
Abdeckplatten · Sicherungsplatte/unit load covers · securing plate

Material/material	PP	
Identifikation/identification	LWB Typ/LWB Type Tara-Gewicht/tare weight Hersteller/manufacturer Produktionsdatum/manufacturing date Material-Kennzeichen nach DIN 6120 Teil 2/material specification according to DIN 6120 part 2	
Farbe/colour	RAL 6021 grün*/RAL 6021 green*	
Toleranz/tolerance	Gewicht/weight	+/- 1%

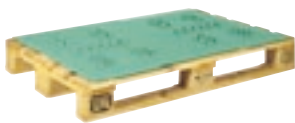
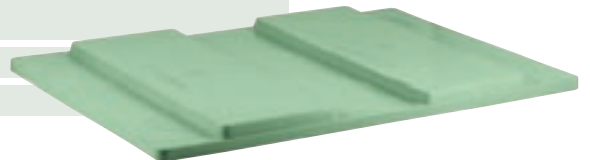
Best. Nr./article no.	Sicherungsplatte SP 2128/securing plate SP 2128
Nennmaß/nominal dimensions	1200 x 800 mm
Maße außen/outer dimensions	1124 x 790 x 57 mm
Gewicht/weight	3,88 kg



Best. Nr./article no.	Abdeckplatte A 1208/unit load cover A 1208
Nennmaß/nominal dimensions	1200 x 800 mm
Maße außen/outer dimensions	1204 x 808 x 94 mm
Gewicht/weight	6,1 kg



Best. Nr./article no.	Abdeckplatte A 0806 /unit load cover A 0806
Nennmaß/nominal dimensions	800 x 600 mm
Maße außen/outer dimensions	808 x 608 x 40 mm
Gewicht/weight	2,3 kg



Die LWB-kompatiblen Systemelemente A 0806, A1208 und SP 2128 ermöglichen selbstsichernde Ladeeinheitenbildungen für einen reibungslosen Materialfluß und warenschonende Lagerung.

The LWB-compatible system elements A 0806, A 1208 and SP 2128 allows self-locking load units to be formed for smooth material flow and careful warehousing.



Die Sicherungsplatte SP 2128 rastet in die Euro-Pool-Palette 1200 x 800 mm ein. Nach oben liegende Nasen fixieren die Behälter am Boden.

The SP 2128 securing plate locks into Euro pool pallets measuring 1200 x 800 mm. Detents which face upwards fix the containers at their base.



Die Abdeckplatte A 1208 deckt die komplette Ladeeinheit 1200 x 800 mm ab und sichert durch den überkragenden Rand mit 50 mm zusätzlich die LWB-Stapelung. 4 Eckarretierungen bieten Aufnahme und Ladesicherheit für Mehrfachstapelung.

The A 1208 cover plate covers the entire load unit, measuring 1200 x 800 mm and its 50 mm projecting edge provides additional security for LWB stack-ing. Four corner locks provide stability and load safety for multiple stacking.

Die Abdeckplatte A 0806 für die Ladeeinheit 800 x 600 mm sichert die Stapelung durch 16 mm überkragenden Rand und ist außerdem als Deckel für den LWB 2842 geeignet.

The A 0806 cover plate for the 800 x 600 mm load unit secures the stack with its 16 mm projecting edge and is also suitable for the LWB 2842 as cover.



LINPAC Materials Handling Germany GmbH
Schötmarsche Straße 22, D-32107 Bad Salzuflen
Tel.: +49 5222 970 0 **Fax:** +49 5222 970 126

email: LMH-Germany@LMHglobal.com
website: www.LMHglobal.com