

Spécifications techniques

- Version palette ou avec roues
- Surfaces hygiéniques lisses
- Les côtés perforés maximisent le passage de l'air
- Se plie et s'érige à partir d'une même position
- Porte-étiquette sur les parois internes et externes
- Loquet accessible de l'intérieur et de l'extérieur
- Pliage non-séquentiel



Des pavés de calage sur la partie supérieure du Maxi-Pac à roulettes permettent l'emboîtement des bacs Maxi-Nest 600 x 400 mm.

Maxi-Pac	BD702809 Version avec roues	BD702609 Version palette	BD702709 Version palette
Dimensions extérieures	800 x 600 x 1080 mm	800 x 600 x 750 mm	800 x 600 x 1000 mm
Dimensions intérieures	756 x 556 x 843 mm (dessous le rebord)	756 x 556 x 549 mm	756 x 556 x 846 mm
Hauteur pliée	445 mm 41 % de la hauteur totale	333 mm 33 % de la hauteur totale	333 mm 33 % de la hauteur totale
Capacité	357 litres	230 litres	357 litres
Charge	250 kg	150 kg	250 kg
Poids	25.5 kg	17 kg	22 kg
Matières	Base PP, parois HDPE	Base PP, parois HDPE	Base PP, parois HDPE
No & Taille du porte-étiquette	A4 (petit côté seulement)		A4 (tous côtés) intérieur, extérieur
No & Taille des portes d'accès	2 x 375 x 500 mm (paroi 600mm)		2 x 375 x 423 mm (paroi 600mm)
No & Taille des portes d'accès	2 x 660 x 375 mm (paroi 800mm)		2 x 712 x 370 mm (paroi 800mm)
Empilage	5 pliés, 2 statiques, 1 dynamique		7 pliés, 3 statiques, 2 dynamiques
Charge - remorque standard 12m	64 érigés, 320 pliés		64 érigés, 448 pliés



Porte-étiquette interne et externe



Tous les loquets sont en plastique



4 x 4" roulettes (2 à pivots, 2 fixes)



4 entrée pour la version palette



poste



LINPAC Materials Handling
50, avenue Carnot - B.P. No 33
21120 Is-sur-Tille, France

telephone



+33 3 8095 6900

fax



+33 3 8095 6924

email



info.france@LMHglobal.com



Maxi-Pac s'adapte à la manutention de la grande distribution

Maxi-Pac est un atout majeur pour augmenter l'efficacité du réapprovisionnement des stocks. En permettant aux fruits/légumes d'être transportés directement du producteur aux rayons des magasins, Maxi-Pac permet une mise en rayon simplifiée et rapide.





réapprovisionnement efficace des stocks

Maintenir un stock de produits en réserve pendant les périodes de fortes ventes est un problème constant pour les chefs de rayons. Maxi-Pac entre dans la gamme des produits innovants et conçus spécialement par LINPAC, ce qui accélère les livraisons et aide les détaillants à atteindre une efficacité de réapprovisionnement qui n'était pas possible jusqu'à maintenant.

Des réapprovisionnements rapides

Le Maxi-Pac permet au stock d'être expédié directement du producteur jusqu'au lieu de vente. C'est un réel gain de temps pour le réapprovisionnement.

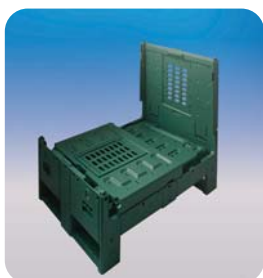
Un exemple de mise en rayon efficace est démontré par des ventes importantes de pommes de terre chez ASDA. En utilisant leur ancien système, la mise en rayon durait entre 45 minutes et une heure, du producteur jusqu'au point de vente. Désormais, lorsque un Maxi-Pac est vide, une unité de remplacement, déjà remplie par le fournisseur de pommes de terre, est acheminée grâce aux roues depuis la réserve jusqu'au rayon, et l'ancien est plié totalement puis retourné chez le fournisseur afin qu'il le remplisse.

Innovation dans la grande distribution

Grâce à la compréhension du marché de la grande distribution et l'approche radicale de l'innovation des produits, LINPAC offre de meilleures solutions d'emballages qui s'adaptent parfaitement aux chaînes d'approvisionnements de la grande distribution.

Les conteneurs LINPAC tels que Maxi-Nest et Maxi-Fold, ainsi que les innovations telles que le Maxi-Pac, offrent d'importantes améliorations en termes de manutention et sont particulièrement efficaces dans les « 50 derniers mètres », permettant aux Chefs de rayons d'obtenir un gain commercial essentiel.





manutention simplifiée



Manutention automatisée

La manutention est améliorée par les formes ergonomiques, telles que le pliage non séquentiel et une plus grande maniabilité. Maxi-Pac peut être utilisé dans le système d'automatisation offrant des économies de temps et de coûts, et a été créé avec des parois lisses pour une utilisation sécurisée dans le marché de la grande distribution.

Hygiène et Sécurité

Il n'y a aucune cavité dans laquelle l'eau peut être emprisonnée pendant le procédé de lavage. Ceci est extrêmement important pour les fournisseurs étant donné que l'équipement de passage avec des pièges d'eau peut avoir des conséquences sur les risques d'Hygiène et de Sécurité.

Meilleure utilisation de l'espace dans les véhicules/camions

De bien meilleurs remplissages des véhicules sont obtenus. En effet, Maxi-Pac se plie lorsqu'il est vide, et génère alors des gains de place dans les transports lors des retours à vide. Un camion standard de 12 mètres chargera 448 Maxi-Pac pliés, version avec roues, comparé à 64 unités lorsqu'il est entièrement érigé.

