



# LINPAC

## Großladungsträger-Systeme

### bulk handling solutions



**LINPAC Materials Handling Germany GmbH**  
 Schötmarsche Straße 22, D-32107 Bad Salzuflen  
 Tel: +49 5222 970 0 Fax: +49 5222 970 126

email: [LMH-Germany@LMHglobal.com](mailto:LMH-Germany@LMHglobal.com)  
 website: [www.LMHglobal.com](http://www.LMHglobal.com)

Änderungen durch LINPAC vorbehalten.  
 LINPAC reserve the right to change specifications without prior notice.





LINPAC verfügt über zahlreiche moderne Produktionsstätten in Europa.

LINPAC has many modern moulding facilities throughout Europe.

# Weltweit führend in Lösungen für den Materialfluß

Die LINPAC Gruppe ist ein weltweit tätiges Unternehmen mit den Hauptgeschäftsbereichen Verpackung, Materialfluß und Teilen der Automobilbranche. Mit einem Umsatz von mehr als 2 Milliarden Euro und über 12000 Arbeitnehmern ist LINPAC ein weltumspannendes Unternehmen.

LINPAC Materials Handling (ein Unternehmensbereich innerhalb der Mouldings-Gruppe) ist weltweit führend bei Mehrweg-Transportsystemen mit Betrieben in ganz Europa, Nordamerika, Südamerika, Südafrika sowie Asien und Australien. Mit dieser globalen Erfahrung befindet sich LINPAC in der einzigartigen Lage, viele große Hersteller in der ganzen Welt zu unterstützen.

Zu den Kunden gehören Ford Motor Co., General Motors, Lever Bros., Woolworths, Procter & Gamble und viele mehr.

Unser Produktportfolio bietet das wahrscheinlich weltweit umfangreichste Spektrum an Großladungs-Transportbehältern und Paletten für den Einzelhandel, die Automobilbranche und die Industrie. Gesundheit und Sicherheit spielen dabei eine entscheidende Rolle beim Erfolg unserer Produkte. Dazu gehören klar definierte Ladespezifikationen, leichte Stapelbarkeit sowie unsere Unterstützung bei der Implementierung neuer Systeme.

Den Richtlinien für Verpackungsabfälle wird mit Mehrwegsystemen optimal entsprochen.

Alle unsere Kunststoffprodukte sind recyclingfähig und einige enthalten Bestandteile aus recyceltem Material, sofern dies praktikabel ist und unseren strengen Anforderungen bei der Fertigung entspricht.

Kosteneinsparungen sind heute von so primärer Bedeutung in den Unternehmen wie die Sicherheit der Mitarbeiter. Effizienz in der Logistik, bei der Handhabung einzelner Systeme und die Vermeidung unnötiger Aufwendungen und Risiken durch verbesserte Sicherheit sowie unser LINPAC WORLD CLASS MANUFACTURING unterstützen Ihr Unternehmen in diesem Bestreben.



Modernste Spritzgussmaschinen und Robotertechnik stehen in den LINPAC Produktionsstätten zur Verfügung.

State-of-the-art moulding machines and handling equipment operate within LINPAC's manufacturing facilities.



## global leaders in materials handling solutions

The LINPAC Group is a global organisation with core businesses in the packaging, materials handling, and automotive sectors. With a turnover in excess of €2 billion and employing more than 12,000 people, LINPAC operations span the world.

LINPAC Materials Handling (a division within the LINPAC Mouldings Group) is the world leader in Returnable Transit Packaging, with operations throughout Europe, North America, South America, South Africa, and Australasia. With this global expertise, LINPAC are in a unique position to assist many major manufacturers throughout the world.

Customers include, Ford Motor Co. General Motors. Lever Bros. Woolworths, Procter & Gamble and many more. Our product portfolio offers probably the world's most comprehensive range of Retail, Automotive, and Industrial containers/pallets for the Bulk Handling Returnable Transit Packaging market. Health & Safety plays a large part in our success, with loading specifications clearly defined, stacking locations easily achieved, and help and assistance in implementing new systems.

Packaging waste regulations are more easily met when Returnable Transit Packaging is in

use. All our plastics products are recyclable and some have an element of recycled material in them where it is applicable and within the scope of the high specifications laid down during the manufacturing process.

Cost savings are of paramount importance in any company, savings in logistical efficiencies, savings in double handling, savings in man-hours through improved safety, are all achievable with Returnable Transit Packaging and LINPAC WORLD CLASS MANUFACTURING supporting the business.

LINPAC Standorte in ganz Europa ermöglichen einen unübertroffenen und unkomplizierten Service für unsere Kunden.

With sales offices and factories throughout Europe, LINPAC Materials Handling provides an unrivalled service for you.



# Auswahl des richtigen Systems für den Materialfluß

Als Gesamtlieferant für Transportsysteme arbeiten wir kundenorientiert mit kompetenter Beratung durch erfahrene Fachleute und bieten individuelle maßgeschneiderte Lösungen für Ihre logistischen Anforderungen.

## choosing the right materials handling system

As a total supplier of returnable bulk handling systems, we focus on customer needs. Providing sound experienced advice and offering a uniquely equipped custom designed solution to materials handling and returnable transit packaging problems.



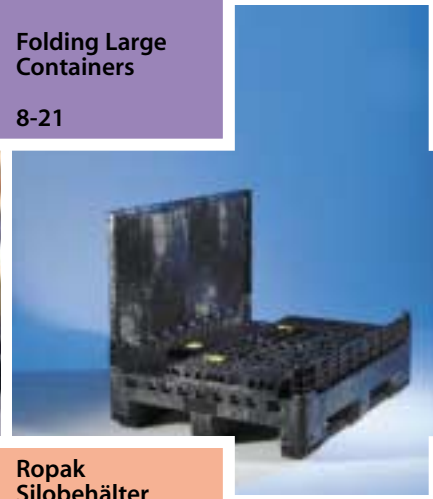
**Qualitätssicherung**  
Quality Assurance

6-7



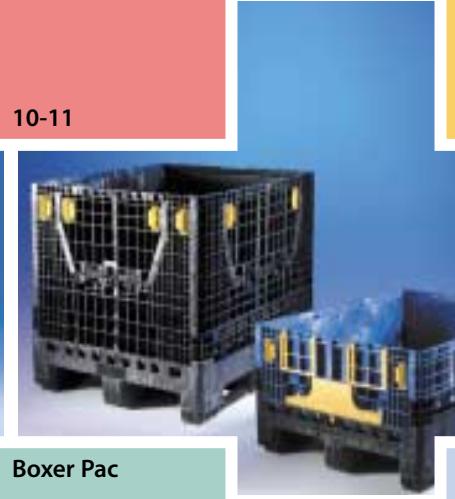
**Faltbare Palettencontainer**  
Folding Large Containers

8-21



975 & 595 FLCs

10-11



**Ropak faltbare Palettencontainer in verschiedenen Höhen**  
Variable Height

12-17



**Palettencontainer in verschiedenen Längen**

Variable Length

18-19



**Ropak Silobehälter**

Ropak Hopper Bottom Range

20-21



Boxer Pac

22-25



Tri Pac

26-29



Basic Pac

30-33



**Kunststoffpaletten**  
Pallets

34-35



**Kundenspezifische Lösungen**  
Customised Packaging

36-37



Fallstudien

Case Studies

Index

38-42





# Qualitätssicherung damit Sie sich auf unsere Produkte verlassen können



LINPAC Materials Handling ist stolz darauf, nach allen relevanten und international anerkannten Qualitätsstandards zertifiziert zu sein:

**ISO 9001  
ISO 14001**

Produkte werden unter Verwendung von modernster Technologie unter extremer Hitze, Kälte und hoher Feuchtigkeit einer strengen Leistungsprüfung unterzogen.

Fallversuche zur Messung des Aufpralls und der Verformung, Vibrationsprüfungen zur Simulation des Straßen- und Schienenverkehrs und Belastungstests zur Untersuchung der Stapeldruckfestigkeit sind nur einige der zahlreichen und variablen Verfahren, die durchgeführt werden, um sicherzustellen, daß wir unseren Erwartungen gerecht werden, und Ihre übertreffen.

Working to world class manufacturing requirements, LINPAC Materials Handling is proud to hold all the relevant internationally approved quality standards:

**ISO 9001  
ISO 14001**

Products are rigorously performance tested using state of the art technology in extremes of heat, cold, and high humidity.

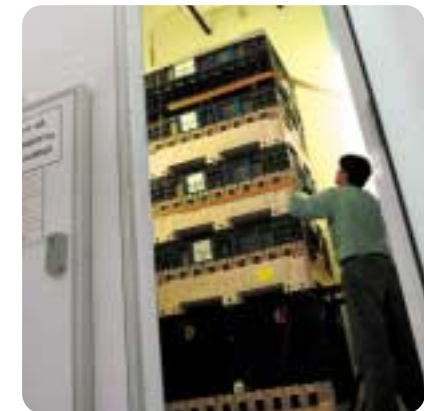
Drop tests to measure shock and distortion, vibration tests to simulate road, sea and rail travel, and compression tests to check out high stacking, are just some of the many and variable procedures carried out to ensure we measure up to our expectations and exceed yours.

# Quality Assurance giving our customers the confidence to specify our products

*Belastungstest am 975.  
Load testing on 975.*



*Gestapelte 975 unter  
extremen Temperaturen.  
Testing stacked 975 in  
extreme temperatures.*



# Faltbare Großladungsträger Palettencontainer aus Kunststoff

Ursprünglich konstruiert zur Verwendung unter den strengen Anforderungen der Automobilindustrie, läßt sich das Sortiment der Palettencontainer falten, schichten und stapeln und bietet den Anwendern eine Reihe echter Vorteile gegenüber Gestellen aus Metall und Holz. Das Einsatzspektrum umfaßt heute so unterschiedliche Bereiche wie Nahrungsmittel-Logistik, Transport und Lagerung von maschinellen Teilen, Textil- und Keramikprodukten und vieles mehr.

Alle bis auf die niedrigsten Modelle verfügen über Entnahmeklappen für einen einfachen Zugang zum Be- und Entladen der Container. Das hochdichte Strukturschaummaterial aus Polyethylen ist wetterfest und benutzerfreundlich. Die modulare Konstruktion ermöglicht ein einfaches Austauschen der Teilkomponenten.

Mit den LINPAC Palettencontainern steht Ihnen das umfangreichste Sortiment zur Verfügung, um den unterschiedlichen Ansprüchen im Lager- und Transportwesen gerecht zu werden. In Ergänzung dazu sind auch kundenspezifische Modifikationen möglich, wie z.B. Sondermaße oder die Ausstattung mit Einsätzen/Gefachen.

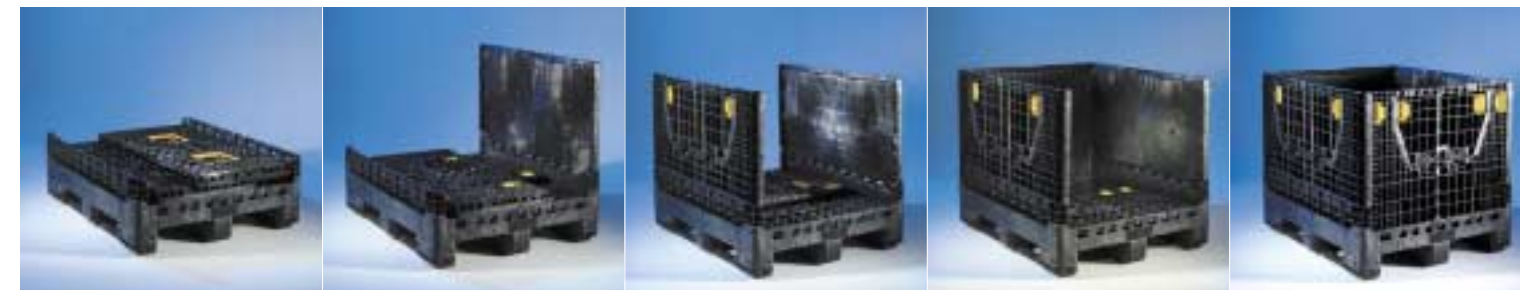
Originally designed for use within the exacting conditions of the automotive industry, the folding container range folds, stacks and offers users a number of real advantages over metal and wooden stillages. Many applications now include the distribution of food packaging materials, machine parts storage and handling, automotive, textile and pottery products, to mention but a few.

All but the shallowest models have drop doors available to provide easy access to load and unload the containers. The structural foamed high-density polyethylene material is weather resistant and kind to users. The modular design allows for easy and low cost repair.

The LINPAC folding container range is the widest available to meet your needs and specifications and all boxes can be additionally customised with dunnage or extensions to meet your exact requirements.

## Folding large containers heavy duty plastic folding box pallets

Faltsequenz  
Folding Sequence



# Ropak 975 & 595

## Verwendung

LINPAC Palettencontainer stehen für optimale Effizienz in so vielfältigen Industriebereichen wie:

- Automobilindustrie
- Klebstoffe
- Luft- und Raumfahrt
- Reinigungsmittel
- Heim- und Hobbymärkte
- Nahrungsmittel
- Pharmazeutik
- Kunststoffverarbeitung
- Installationen, Zulieferer

## Markets

LINPAC folding containers are improving supply chain efficiencies across a broad range of industries including:

- Automotive
- Adhesives
- Aerospace
- Detergents
- DIY
- Food
- Pharmaceuticals
- Plastic mouldings
- Plumbing supplies



Alle Teilkomponenten sind einfach auszutauschen.  
All component parts are easily replaceable.



975 mit Staubdeckel.  
975 with Dustcover.



975 mit Komplettabdeckung schwarz.  
975 with black total cover lid.



Raumgewinn bei der Leergutstapelung.  
Incremental stack heights.

Model	FL059518	FL097520
Außenmaß / overall size erected	1200 x 1000 x 595 mm	1200 x 1000 x 975 mm
Zusammengeklappt / folded	1200 x 1000 x 406 mm	1200 x 1000 x 406 mm
Innenmaß / internal size	1111 x 911 x 375 mm	1111 x 911 x 765 mm
Inhalt / capacity	380 Liter	764 Liter
Gewicht / weight	43 kg	63 kg
Raumersparnis / folding efficiency	36%	64%
Farbe / colour	schwarz, grau / black, grey	schwarz, grau / black, grey
Material / material	HDPE	HDPE
Unterfahrhöhe / entry height	128 mm	128 mm
Tragkraft / unit load	900 kg dynamisch / dynamic=2 statisch / static=4	
Model 252.10 ist nur mit geschlossenen Seitenwänden erhältlich / 252.10 has no drop doors.		
Model 252.20 ist nur mit 2 Entnahmeklappen erhältlich (je 1 an Stirn- und Längsseite) / 252.20 is only available with 2 drop doors (at 1 short and 1 long wall).		
Zubehör / accessories		
Stülpedeckel / lid	Model LI097504	LI097504
	Farbe / colour	grau / grey
	Material / material	HDPE
	Gewicht / weight	5 kg
Staubdeckel / dust cover	Model LI097501	LI097501
	Farbe / colour	grau / grey
	Material / material	PP
	Gewicht / weight	3.4 kg
Etikettentaschen / ticket holder available		



Raumgewinn beim Rücktransport durch gefaltete Behälter.  
Folds down for easier return trips.



Produktionsabläufe werden übersichtlicher und effizienter durch die Verwendung von Mehrwegsystemen.  
Production lines are neater and cleaner using returnable transit packaging.



Model	595	975	
Trailer capacity Ladekapazitäten	Full Voll	Full Voll	Empty Leer
	110	66	132
	130	78	156
	150	90	210

## Ropak faltbare Palettencontainer verschiedenen Höhen

Ob maximale Ausnutzung des Innenvolumens oder optimale Abstimmung der Behälter auf Ihre Ladeflächen und Transportsysteme: das Ropak Sortiment wird Ihren Anforderungen gerecht.

Mit bis zu 907 kg Ladevolumen sind die Ropak Behälter außerordentlich robust. Dynamisch stapelbar bis 3-fach, statisch bis 6-fach.

Whether your priority is maximising your product fill into the container or suiting the FLC to the fill of your transport vehicles, the Ropak range will meet your needs.

Exceptionally strong, our Ropak range offers considerable loading capacity of up to 907 kg per unit and will stack 3 high when being transported, 6 high in storage.

### Verwendung

Ropak Palettencontainer stehen für optimale Effizienz in so vielfältigen Industriebereichen wie:

- Automobilindustrie
- Klebstoffe
- Luft- und Raumfahrt
- Reinigungsmittel
- Heim- und Hobbymärkte
- Nahrungsmittel
- Pharmazeutik
- Kunststoffverarbeitung
- Installationen, Zulieferer



## Variable height Ropak folding box pallet

### Markets

Ropak folding containers are improving supply chain efficiencies across a broad range of industries including:

- Automotive
- Adhesives
- Aerospace
- Detergents
- DIY
- Food
- Pharmaceuticals
- Plastic mouldings
- Plumbing supplies



Ropak Behälter in zahlreichen Modulhöhen sind auch mit Entnahmeklappen an der Längsseite erhältlich.

The Ropak range comes in a wide variety of heights with drop doors available on the 1200 mm side.



# Variable height



Model	RP402518			
Entahmeklappen / drop doors	Keine / none			
Außenmaß / overall size erected	1201 x 1006 x 643 mm			
Zusammengeklappt / folded	1201 x 1006 x 345 mm			
Innenmaß / internal size	1107 x 914 x 498 mm			
Inhalt / capacity	480 Liter			
Gewicht / weight	59 kg			
Farbe / colour	schwarz, grau / black, grey			
Material / material	HDPE			
Tragkraft / unit load	907 kg			
Statisch / static	6			
Dynamisch / dynamic	4			



Model	RP404718	RP404719	RP404720	RP404721
Entahmeklappen / drop doors	Keine / none			
Außenmaß / overall size erected	1201 x 1006 x 1207 mm			
Zusammengeklappt / folded	1201 x 1006 x 544 mm			
Innenmaß / internal size	1107 x 914 x 1064 mm			
Inhalt / capacity	1040 Liter			
Gewicht / weight	87 kg			
Farbe / colour	schwarz, grau / black, grey			
Material / material	HDPE			
Tragkraft / unit load	794 kg			
Statisch / static	4			
Dynamisch / dynamic	2			



Model	RP402918	RP402919	RP402920	RP402921
Entahmeklappen / drop doors	Keine / none			
Außenmaß / overall size erected	1201 x 1006 x 759 mm			
Zusammengeklappt / folded	1201 x 1006 x 345 mm			
Innenmaß / internal size	1107 x 914 x 612 mm			
Inhalt / capacity	590 Liter			
Gewicht / weight	64 kg			
Farbe / colour	schwarz, grau / black, grey			
Material / material	HDPE			
Tragkraft / unit load	907 kg			
Statisch / static	6			
Dynamisch / dynamic	3			



Model	RP405018	RP405019	RP405020	RP405021
Entahmeklappen / drop doors	Keine / none			
Außenmaß / overall size erected	1201 x 1006 x 1273 mm			
Zusammengeklappt / folded	1201 x 1006 x 544 mm			
Innenmaß / internal size	1107 x 914 x 1130 mm			
Inhalt / capacity	1110 Liter			
Gewicht / weight	92 kg			
Farbe / colour	schwarz, grau / black, grey			
Material / material	HDPE			
Tragkraft / unit load	794 kg			
Statisch / static	4			
Dynamisch / dynamic	2			



Model	RP403418	RP403419	RP403420	RP403421
Entahmeklappen / drop doors	Keine / none			
Außenmaß / overall size erected	1201 x 1006 x 871 mm			
Zusammengeklappt / folded	1201 x 1006 x 345 mm			
Innenmaß / internal size	1107 x 914 x 726 mm			
Inhalt / capacity	710 Liter			
Gewicht / weight	72 kg			
Farbe / colour	schwarz, grau / black, grey			
Material / material	HDPE			
Tragkraft / unit load	907 kg			
Statisch / static	6			
Dynamisch / dynamic	3			

Zubehör / accessories	Model	LI404804
Stülpdeckel / lid	Model LI404804	
	Farbe / colour	schwarz / black
	Material / material	HDPE
	Gewicht / weight	10.4 kg
Etikettentaschen / ticket holder available		



Model	RP403918	RP403919	RP403920	RP403921
Entahmeklappen / drop doors	Keine / none			
Außenmaß / overall size erected	1201 x 1006 x 1001 mm			
Zusammengeklappt / folded	1201 x 1006 x 345 mm			
Innenmaß / internal size	1107 x 914 x 859 mm			
Inhalt / capacity	830 Liter			
Gewicht / weight	77 kg			
Farbe / colour	schwarz, grau / black, grey			
Material / material	HDPE			
Tragkraft / unit load	907 kg			
Statisch / static	5			
Dynamisch / dynamic	2			

Mit einer Ladekapazität von bis zu 907 kg werden die Palettencontainer auch mit schweren Lasten fertig.

With upto 907 kg carrying capacity the FLCs can handle that extra heavy load.



Model	RP404218	RP404219	RP404220	RP404221
Entahmeklappen / drop doors	Keine / none			
Außenmaß / overall size erected	1201 x 1006 x 1074 mm			
Zusammengeklappt / folded	1201 x 1006 x 345 mm			
Innenmaß / internal size	1107 x 914 x 930 mm			



Model	RP404318	RP404319	RP404320	RP404321
Extra 75 mm dunnage storage space / Extra 75 mm dunnage storage space				
Entahmeklappen / drop doors	Keine / none			
Außenmaß / overall size erected	1201 x 1006 x 1074 mm			
Zusammengeklappt / folded	1201 x 1006 x 410 mm			
Innenmaß / internal size	1107 x 914 x 930 mm			
Inhalt / capacity	910 Liter			
Gewicht / weight	82 kg			
Farbe / colour	schwarz, grau / black, grey			
Material / material	HDPE			
Tragkraft / unit load	794 kg			
Statisch / static	5			
Dynamisch / dynamic	2			



# Variable height



Model	RP322518	RP322518C	RP323418	RP323418C
Entahmeklappen: keine / drop doors: none	RP322518	RP322518C	RP323418	RP323418C
Entahmeklappen / drop door	1	1	1	1
Entahmeklappen / drop doors	2	2	2	2
Außenmaß / overall size erected	813 x 762 x 635 mm	813 x 762 x 635 mm	813 x 762 x 864 mm	813 x 762 x 864 mm
Zusammengeklappt / folded	813 x 762 x 333 mm	813 x 762 x 333 mm	813 x 762 x 333 mm	813 x 762 x 333 mm
Innenmaß / internal size	747 x 691 x 498 mm	747 x 691 x 498 mm	747 x 691 x 721 mm	747 x 691 x 721 mm
Inhalt / capacity	240 Liter	240 Liter	350 Liter	350 Liter
Gewicht / weight	31 kg	32 kg	39 kg	40 kg
Farbe / colour		schwarz, dunkelblau / black, dk blue		
Material / material	HDPE	HDPE	HDPE	HDPE
Unterfahrhöhe / entry height	91 mm	91 mm	91 mm	91 mm
Tragkraft / unit load	907 kg dynamisch / dynamic=2 statisch / static=5			
Zubehör / accessories	Model LI303204			
Stülpedeckel / lid	Farbe / colour schwarz / black			
	Material / material HDPE			
	Gewicht / weight 5 kg			
Etikettentaschen / ticket holder available				



Anti-Rutsch Einlagen sind ebenfalls erhältlich.  
Slip sheets are also available.

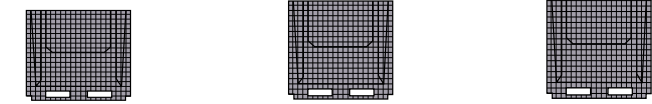


Spezielle Einsätze zum Schutz Ihrer Produkte.  
Special dunnage to protect your parts.



Model	RP452518	RP4533818**	RP453418	RP453918
Entahmeklappen: keine / drop doors: none	RP452518	RP4533818**	RP453418	RP453918
Entahmeklappen / drop door	1	1	1	1
Entahmeklappen / drop doors	2	2	2	2
Außenmaß / overall size erected	1143 x 1219 x 635 mm	1143 x 1219 x 838 mm	1143 x 1219 x 864 mm	1143 x 1219 x 991 mm
Zusammengeklappt / folded	1143 x 1219 x 333 mm	1143 x 1219 x 536 mm	1143 x 1219 x 333 mm	1143 x 1219 x 688 mm
Innenmaß / internal size	1054 x 1118 x 493 mm	1054 x 1118 x 699 mm	1054 x 1118 x 721 mm	1054 x 1118 x 846 mm
Inhalt / capacity	550 Liter	790 Liter	820 Liter	970 Liter
Gewicht / weight	55.3 kg	66.2 kg	66.7 kg	78.9 kg
Farbe / colour		schwarz / black		
Material / material	HDPE	HDPE	HDPE	HDPE
Unterfahrhöhe / entry height	91 mm	91 mm	91 mm	91 mm
Tragkraft / unit load	907 kg	544 kg	907 kg	771 kg
Stapelung / stack height	dynamisch / dynamic=2 statisch / static=4			
Zubehör / accessories	Model LI454804			
Stülpedeckel / lid	Farbe / colour schwarz / black			
	Material / material HDPE			
	Gewicht / weight 12.3 kg			
Etikettentaschen / ticket holder available				

\*\*200 mm extra dunnage space.



Model	RP454218	RP454818	RP455018
Entahmeklappen: keine / drop doors: none	RP454218	RP454818	RP455018
Entahmeklappen / drop door	1	1	1
Entahmeklappen / drop doors	2	2	2
Außenmaß / overall size erected	1143 x 1219 x 1067 mm	1143 x 1219 x 1219 mm	1143 x 1219 x 1270 mm
Zusammengeklappt / folded	1143 x 1219 x 536 mm	1143 x 1219 x 688 mm	1143 x 1219 x 739 mm
Innenmaß / internal size	1054 x 1118 x 930 mm	1054 x 1118 x 1080 mm	1054 x 1118 x 1130 mm
Inhalt / capacity	1060 Liter	1240 Liter	1300 Liter
Gewicht / weight	81.6 kg	86.1 kg	92.1 kg
Farbe / colour		schwarz / black	
Material / material	HDPE	HDPE	HDPE
Unterfahrhöhe / entry height	91 mm	91 mm	91 mm
Tragkraft / unit load	771 kg	680.4 kg	680.4 kg
Stapelung / stack height	dynamisch / dynamic=2 statisch / static=4		
Zubehör / accessories	Model LI454804		
Stülpedeckel / lid	Farbe / colour schwarz / black		
	Material / material HDPE		
	Gewicht / weight 12.3 kg		
Etikettentaschen / ticket holder available			



# Ropak variable length folding large containers

With a variety of drop door options available in the variable length range, extra long products can easily be accommodated. Whether your products are vehicle exhaust systems, curtain poles, fascia panels or pipe fittings, LINPAC's FLCs will provide the packaging solution you need.



# Palettencontainer in verschiedenen Längen



Produkte in Überlängen sind hiermit einfach zu transportieren. Ob Fahrzeug-Abgassysteme, Gardinenstangen, Armaturenabdeckungen oder Rohrelemente – LINPAC Palettencontainer in Sonderlängen sind die passende Lösung. Verschiedene Kombinationen der Entnahmeklappen sind möglich.



Model	RP641918	RP642518	RP643418	RP644118	RP645018
Entahmeklappen: keine / drop doors: none	RP641918	RP642518	RP643418	RP644118	RP645018
Entahmeklappen / drop door	1	RP642519	RP643419	RP644119	RP645019
Entahmeklappen / drop doors	2	RP642520	RP643420	RP644120	RP645020
Außenmaß / overall size erected	1638 x 1219 x 483 mm	1638 x 1219 x 635 mm	1638 x 1219 x 864 mm	1638 x 1219 x 1041 mm	1638 x 1219 x 1270 mm
Zusammengeklappt / folded	-	1638 x 1219 x 338 mm	1638 x 1219 x 338 mm	1638 x 1219 x 742 mm	1638 x 1219 x 742 mm
Innenmaß / internal size	1549 x 1130 x 333 mm	1549 x 1130 x 478 mm	1549 x 1130 x 709 mm	1549 x 1130 x 886 mm	1549 x 1130 x 1118 mm
Inhalt / capacity	580 Liter	790 Liter	1230 Liter	1500 Liter	1930 Liter
Gewicht / weight	67.9 kg	78.9 kg	93.9 kg	113.4 kg	120.2 kg
Farbe / colour	schwarz, grau / black, grey				
Material / material	HDPE	HDPE	HDPE	HDPE	HDPE
Unterfahrhöhe / entry height	89 mm	89 mm	89 mm	89 mm	89 mm
Tragkraft / unit load	907 kg	907 kg	907 kg	907 kg	907 kg
Statisch / static	4	4	4	4	4
Dynamisch / dynamic	4	4	3	2	2
Zubehör / accessories					
Stülpedeckel / lid	Model LI641950	Model LI643450			
Farbe / colour	schwarz / black	schwarz / black			
Material / material	HDPE	ABS			
Gewicht / weight	9.1 kg	9 kg			
Bodenplatte / slip sheet	Model LI641955	Model LI643455			
Farbe / colour	schwarz / black	schwarz / black			
Material / material	HDPE	HDPE			
Gewicht / weight	2.5 kg	3.4 kg			
Etikettentaschen / ticket holder available					



Model	RP701918	RP702518	RP703418	RP704118	RP705018
Entahmeklappen: keine / drop doors: none	RP701918	RP702518	RP703418	RP704118	RP705018
Entahmeklappen / drop door	1	RP702519	RP703419	RP704119	RP705019
Entahmeklappen / drop doors	2	RP702520	RP703420	RP704120	RP705020
Außenmaß / overall size erected	1778 x 1219 x 483 mm	1778 x 1219 x 635 mm	1778 x 1219 x 864 mm	1778 x 1219 x 1041 mm	1778 x 1219 x 1270 mm
Zusammengeklappt / folded	-	1778 x 1219 x 338 mm	1778 x 1219 x 338 mm	1778 x 1219 x 742 mm	1778 x 1219 x 742 mm
Innenmaß / internal size	1687 x 1130 x 333 mm	1687 x 1130 x 478 mm	1687 x 1130 x 709 mm	1687 x 1130 x 886 mm	1687 x 1130 x 1118 mm
Inhalt / capacity	580 Liter	860 Liter	1290 Liter	1630 Liter	2058 Liter
Gewicht / weight	64 kg	78 kg	103 kg	121 kg	137 kg
Farbe / colour	schwarz / black				
Material / material	HDPE	HDPE	HDPE	HDPE	HDPE
Unterfahrhöhe / entry height	89 mm	89 mm	89 mm	89 mm	89 mm
Tragkraft / unit load	907 kg	907 kg	907 kg	907 kg	907 kg
Statisch / static	4	4	4	4	4
Dynamisch / dynamic	4	4	3	2	2
Zubehör / accessories					
Stülpedeckel / lid	Model LI704804				
Farbe / colour	grau / grey	grau / grey			
Material / material	HDPE	HDPE			
Gewicht / weight	5 kg	5 kg			
Etikettentaschen / ticket holder available					

## Ropak Silobehälter Ideal für Schüttgut



Diese klappbaren Silobehälter sind für die Lagerung und den Transport von verschiedenen Produkten, wie z.B. Klebstoff- oder Plastikgranulat, chemische Produkte oder Kleinteile wie PET - Preforms und gespritzte Verschlüsse geeignet.

Lieferbar in drei verschiedenen Höhen, sind die Silobehälter mit einer speziellen Schiebepatte ausgerüstet, die das Verschließen während des Entleerens jederzeit ermöglicht.

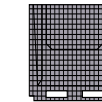
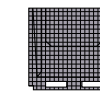
Platzsparend, klappbar – von 4 Seiten mittels Flurförderzeugen unterfahrbar.

Hopper bottom box pallets are ideal for the dispensing of granular products such as adhesives and plastics resin, as well as powdered chemical products and small parts such as caps, closures, and fasteners.

Available in three heights, they feature a unique adjustable slide gate to control discharge, even allowing closure when product is in full flow.

Like similar units in the range, they fold when not in use and allow 4-way entry by fork truck.

## Ropak Hopper Bottom Range ideal for dispensing small parts



Model	RP453928	RP454828	RP455028								
<b>Außenmaß</b> / overall size erected	1143 x 1219 x 991 mm	1143 x 1219 x 1219 mm	1143 x 1219 x 1270 mm								
<b>Zusammengeklappt</b> / folded	1143 x 1219 x 687 mm	1143 x 1219 x 687 mm	1143 x 1219 x 738 mm								
<b>Innenmaß</b> / internal size	1054 x 1124 x 853 mm	1054 x 1124 x 1080 mm	1054 x 1124 x 1130 mm								
<b>Inhalt</b> / capacity	710 Liter	1118 Liter	1040 Liter								
<b>Gewicht</b> / weight	91.4 kg	101.4 kg	104.1 kg								
<b>Raumersparnis</b> / folding efficiency	31%	36%	42%								
<b>Ablaßöffnung</b> / funnel opening	279 x 159 mm	279 x 159 mm	279 x 159 mm								
<b>Farbe</b> / colour	Plastik=beige / beige	Plastik=beige / beige	Plastik=beige / beige								
<b>Material</b> / material	HDPE	HDPE	HDPE								
<b>Unterfahrhöhe</b> / entry height	91 mm	91 mm	91 mm								
<b>Tragkraft</b> / unit load	907 kg dynamisch / dynamic=2 statisch / static=4										
<b>Zubehör</b> / accessories											
<b>Stülpedeckel</b> / lid	<table border="0"> <tr> <td><b>Model</b> LI454804</td> <td></td> </tr> <tr> <td><b>Farbe</b> / colour</td> <td>beige / beige</td> </tr> <tr> <td><b>Material</b> / material</td> <td>HDPE</td> </tr> <tr> <td><b>Gewicht</b> / weight</td> <td>10.9 kg</td> </tr> </table>			<b>Model</b> LI454804		<b>Farbe</b> / colour	beige / beige	<b>Material</b> / material	HDPE	<b>Gewicht</b> / weight	10.9 kg
<b>Model</b> LI454804											
<b>Farbe</b> / colour	beige / beige										
<b>Material</b> / material	HDPE										
<b>Gewicht</b> / weight	10.9 kg										
<b>Etikettentaschen</b> / ticket holder available											



Verstellbare Schiebeklappe zur Regulierung des Schüttguts.

Adjustable slide gate to control discharge.





## Boxer Pac das vielseitige Leichtgewicht unter den Großladungsträgern

Boxer Pac umfaßt einen Deckel und eine Basis aus vollständig recycelbarem Spritzguß-Polypropylen und ist entweder mit einem 10 mm Kunststoffring oder einem Ring aus hochbeanspruchbarer, dreischichtiger Wellpappe ausgestattet. Für den Rücktransport der leeren Behälter wird der Ring gefaltet und zwischen Kunststoffdeckel und -basis gelegt, damit er gegen Beschädigung und Verlust geschützt ist.

Boxer Pac comprises a full recyclable injection moulded polypropylene lid and base and is supplied with either a triple-ply heavy duty corrugated cardboard sleeve or a 10mm plastic sleeve. For return when empty the sleeve is folded and laid between the plastic lid and base so that it is protected from damage and loss. Boxer Pac is therefore stored and transported as one complete unit, whether erected or folded.

## Boxer Pac a versatile lightweight bulk storage system



Entnahmeklappen für einfachen Zugang.  
Drop door gives easy access for filling the  
containers.



# Boxer Pac

## Verwendung

Das Boxer Pac Großladungsträgersystem mit Ringen aus Wellpappe oder Kunststoff ist vielseitig einsetzbar in so unterschiedlichen Bereichen wie:

- Automobilindustrie
- Klebstoffe
- Luft- und Raumfahrt
- Reinigungsmittel
- Heim- und Hobbymärkte
- Nahrungsmittel
- Pharmazeutik
- Kunststoffverarbeitung

## Markets

Boxer Pac bulk handling system using corrugated or plastic sleeves is ideal for use in many industries including:

- Automotive
- Adhesives
- Aerospace
- Textiles
- DIY
- Food
- Pharmaceuticals
- Plastic mouldings



Boxer Pac Deckel mit Verstärkungsrippen für zusätzliche Festigkeit.  
Boxer Pac lids have reinforced ribbing for extra strength and rigidity.



10 mm Kunststoffringe oder Kartorringe sind für alle Modelle erhältlich.  
10 mm plastic or corrugated cardboard sleeves are available on all models.

## Boxer Pac ohne Palettenfüße

Boxer Pac without pallet feet



## Boxer Pac mit Palettenfüßen

Boxer Pac with pallet feet



## Boxer Pac mit Palettenfüßen und Kufen

Boxer Pac with pallet feet and runners



## Boxer Pac mit Kunststoffring

Boxer Pac with plastic sleeves



Model	208	210
Außenmaß / overall size erected	1200 x 800 x 800 mm	1200 x 1000 x 1000 mm
Zusammengeklappt / folded	1200 x 800 x 205 mm	1200 x 1000 x 205 mm
Innenmaß / internal size	1140 x 740 x 705 mm	1150 x 945 x 930 mm
Inhalt / capacity	595 Liter	1000 Liter
Gewicht / weight	19 kg	22 kg
Raumersparnis / folding efficiency	60%	65%
Farbe / colour	Plastik=grau / grey	Plastik=schwarz / black
Material / material	PP	PP
Tragkraft / unit load	je 500 kg bei dreifacher Stapelung / 500 kg each stacked 3 high	
Boxer Pac mit dreiwelliger Kartonage / Boxer Pac with triple-ply cardboard		
Geschlossen / without doors	Model BP120810	Model BP121010
1 Entnahmeklappe / 1 drop door	Model BP120811	Model BP121011
2 Entnahmeklappen / 2 drop doors	Model BP120812	Model BP121011
Boxer Pac mit Kunststoffring, 10 mm / Boxer Pac with 10 mm plastic sleeve		
Geschlossen / without doors	Model BP120820	Model BP121020
1 Entnahmeklappe / 1 drop door	Model BP120821	Model BP121021
2 Entnahmeklappen / 2 drop doors	Model BP120822	Model BP121022

Model	208	210
Außenmaß / overall size erected	1200 x 800 x 910 mm	1200 x 1000 x 1110 mm
Zusammengeklappt / folded	1200 x 800 x 272 mm	1200 x 1000 x 272 mm
Innenmaß / internal size	1140 x 740 x 710 mm	1140 x 930 x 905 mm
Inhalt / capacity	600 Liter	984 Liter
Gewicht / weight	28 kg	33 kg
Raumersparnis / folding efficiency	60%	65%
Farbe / colour	Plastik=grau / grey	Plastik=schwarz / black
Material / material	PP	PP
Tragkraft / unit load	je 500 kg bei dreifacher Stapelung / 500 kg each stacked 3 high	
Boxer Pac mit dreiwelliger Kartonage / Boxer Pac with triple-ply cardboard		
Geschlossen / without doors	Model BP120830	Model BP121030
1 Entnahmeklappe / 1 drop door	Model BP120831	Model BP121031
2 Entnahmeklappen / 2 drop doors	Model BP120832	Model BP121032
Boxer Pac mit Kunststoffring, 10 mm / Boxer Pac with 10 mm plastic sleeve		
Geschlossen / without doors	Model BP120840	Model BP121040
1 Entnahmeklappe / 1 drop door	Model BP120841	Model BP121041
2 Entnahmeklappen / 2 drop doors	Model BP120842	Model BP121042

Model	208	210
Außenmaß / overall size erected	1200 x 800 x 930 mm	1200 x 1000 x 1120mm
Zusammengeklappt / folded	1200 x 800 x 292 mm	1200 x 1000 x 292mm
Innenmaß / internal size	1140 x 740 x 710 mm	1140 x 930 x 860 mm
Inhalt / capacity	600 Liter	984 Liter
Gewicht / weight	30 kg	35 kg
Raumersparnis / folding efficiency	60%	65%
Farbe / colour	Plastik=grau / grey	Plastik=schwarz / black
Material / material	PP	PP
Tragkraft / unit load	je 500 kg bei dreifacher Stapelung / 500 kg each stacked 3 high	
Boxer Pac mit dreiwelliger Kartonage / Boxer Pac with triple-ply cardboard		
Geschlossen / without doors	Model BP120850	Model BP121050
1 Entnahmeklappe / 1 drop door	Model BP120851	Model BP121051
2 Entnahmeklappen / 2 drop doors	Model BP120852	Model BP121052
Boxer Pac mit Kunststoffring, 10 mm / Boxer Pac with 10 mm plastic sleeve		
Geschlossen / without doors	Model BP120860	Model BP121060
1 Entnahmeklappe / 1 drop door	Model BP120861	Model BP121061
2 Entnahmeklappen / 2 drop doors	Model BP120862	Model BP121062

Varianten / variations	208	210
Stülpdeckel / lid	Model LI120880	Model LI121080
Palette mit Füßen / pallet with feet	Model PA120882	Model PA121082
Palette mit Füßen und Kufen / pallet with feet and runners	Model PA120884	Model PA121084
Die Kunststoff- und Kartorringe sind auch in anderen Höhen erhältlich / the corrugated cardboard and plastic sleeves are both available in different heights		
Selbstklebende Etikettentaschen / selfadhesive window card holders available		

Öffnungen / openings	208	210
Öffnung an der Längsseite / opening on the long side	350 x 98 mm	350 x 98 mm
Abstand zwischen den Öffnungen / distance between openings	130 mm	130 mm
Öffnung an der Stirnseite / opening on the short side	230 x 98 mm	285 x 98 mm
Abstand zwischen den Öffnungen / distance between opening	130 mm	130 mm



## Tri Pac das Mehrwegsystem für Überlängen

Vier Standardgrößen machen Tri Pac zu einem anpassungsfähigen System für sperrige Gegenstände und besonders lange Produkte. Maßgeschneiderte Einsätze sind ebenfalls möglich.

Tri Pac umfaßt eine vollständig recycelbare Kunststoffpalette mit Deckel, ausgestattet entweder mit einem 10 mm Kunststoffring oder mit einem Ring aus hochbeanspruchbarer, dreischichtiger Wellpappe. Boden und Deckel sind doppelschichtige Vakuumformen, die während des Rücktransports platzsparend geschachtelt werden können, wobei die Ringe für eine sichere Rücksendung gefaltet und in eine vollständige Einheit eingelegt werden.

Four standard sizes make Tri Pac an adaptable system for bulky items and extra long products together with customised dunnage should it be required.

Tri Pac comprises a fully recyclable plastic pallet and lid, supplied with either a triple-ply heavy duty corrugated cardboard sleeve or a 10mm plastic sleeve. The base and lid are twin sheet vacuum formings that, during return transport, can be nested to save space, with the sleeves folded and fitted into a complete unit for safe return.

## Tri Pac an adaptable extended length returnable system



Mit Boden und Deckel ein geschlossenes System. Interlocking base and lid system.



Tri Pacs genestet für den Rücktransport. Ten Tri Pac's nested for return trip.



# Tri Pac

## Verwendung

Tri Pac ist das ideale Produkt für sperrige Waren geringeren Gewichts. Erhältlich mit Karton- oder Kunststoffring findet Tri Pac Verwendung in folgenden Industrien:

- Automobilindustrie
- Klebstoffe
- Luft- und Raumfahrt
- Reinigungsmittel
- Heim- und Hobbymärkte
- Nahrungsmittel
- Pharmazeutik
- Kunststoffverarbeitung

## Markets

Tri Pac is the ideal product range for those lightweight, extra bulky items. Available with corrugated or plastic sleeves, used in the following industries:

- Automotive
- Adhesives
- Aerospace
- Textiles
- DIY
- Food
- Pharmaceuticals
- Plastic mouldings



LINPAC Kartonring.  
LINPAC Empress board.

Standard Kunststoffring.  
Standard Plastic sleeve.

10 mm Kunststoffringe oder Kartonringe sind für alle Modelle erhältlich.  
10 mm plastic or corrugated cardboard sleeves are available on all models.

Model	230	231	232	233
<b>Außenmaß</b> / overall size erected	1200 x 800 x 871 mm	1200 x 1000 x 1000 mm	1200 x 1500 x 1000 mm	1200 x 1600 x 1000 mm
<b>Innenmaß</b> / internal size	1140 x 745 x 650 mm	1140 x 930 x 775 mm	1140 x 1435 x 775 mm	1140 x 1535 x 775 mm
<b>Zusammengeklappt</b> / folded	1200 x 800 x 205 mm	1200 x 1000 x 205 mm	1200 x 1500 x 205 mm	1200 x 1600 x 205 mm
<b>Inhalt</b> / capacity	552 Liter	862 Liter	1321 Liter	1413 Liter
<b>Gewicht</b> / weight	25 kg	29 kg	41 kg	43 kg
<b>Raumersparnis</b> / folding efficiency	77%	78%	78%	78%
<b>Farbe</b> / colour	Plastik=schwarz / black	Plastik=schwarz / black	Plastik=schwarz / black	Plastik=schwarz / black
<b>Material</b> / material	HDPE	HDPE	HDPE	HDPE
<b>Tragkraft</b> / unit load	je 500 kg bei dreifacher Stapelung / 500 kg each stacked 3 high			
<b>Tri Pac mit dreiwelliger Kartonage</b> / Tri Pac with triple-ply cardboard				
<b>Geschlossen</b> / without doors	Model TP123010	Model TP123110	Model TP123210	Model TP123310
<b>1 Entnahmeklappe</b> / 1 drop door	Model TP123011	Model TP123111	Model TP123211	Model TP123311
<b>2 Entnahmeklappen</b> / 2 drop doors	Model TP123012	Model TP123112	Model TP123212	Model TP123312
<b>Tri Pac mit Kunststoffring, 10mm</b> / Tri Pac with 10 mm plastic sleeve				
<b>Geschlossen</b> / without doors	Model TP123020	Model TP123120	Model TP123220	Model TP123320
<b>Entnahmeklappe</b> / 1 drop door	Model TP123021	Model TP123121	Model TP123221	Model TP123321
<b>2 Entnahmeklappen</b> / 2 drop doors	Model TP123022	Model TP123122	Model TP123222	Model TP123322
<b>Varianten</b> / variations				
<b>Stülpedeckel</b> / lid	Model LI123080	Model LI1123180	Model LI1123280	Model LI1123380
<b>Palette</b> / pallet	Model PA123082	Model PA123182	Model PA123282	Model PA123382
<b>Die Kunststoff- und Kartonringe sind auch in anderen Höhen erhältlich</b> / the cardboard and plastic sleeves are both available in different heights				
<b>Zubehör</b> / accessories				
<b>Selbstklebende Etikettentaschen</b> / selfadhesive window card holders available				



Großdimensionierte Kunststoffteile für die Automobilindustrie werden einfach in einem Tri Pac verstaut.

Large automotive plastic mouldings are easily housed in a Tri Pac.



## Leichtgewicht Basic Pac die kosteneffektive Alternative

Von geringem Gewicht, leicht zu handhaben und sehr anpassungsfähig umfaßt Basic Pac eine vollständig recycelbare Spritzguß-Kunststoffpalette und ein Ring aus hochbeanspruchbarer, dreischichtiger Wellpappe, die in die Palettenbasis paßt. Das Oberteil besteht aus einer weiteren Palettenbasis, die umgedreht als Deckel dient.

Wenn mehrere Einheiten aufeinandergestapelt werden, ergibt sich so eine sehr sichere Stapelposition mit der einzigartigen gegenseitigen Verriegelung der Palettenfüße. Während des Rücktransports können die Paletten geschachtelt werden, um Platz zu sparen, und die Ringe können gefaltet und auf den Paletten aufeinandergelegt werden.

Light in weight, easy to use and very adaptable, Basic Pac comprises a fully recyclable injection moulded plastic pallet and triple-ply heavy duty corrugated cardboard sleeve which fits into the pallet base. The top is another pallet base upturned to create a lid.

When one unit is stacked on another, this gives a very secure stacking location with the unique interlocking of the pallet feet. During the return transport, the pallets can be nested to save space and the sleeves folded and stacked on the pallets.

## Basic Pac the lightweight price competitive alternative

*Auch als Palette für geringe Lasten einsetzbar.  
Can be used as a lightweight pallet.*



*Selbstsichernde Stapelung.  
Interlocks for secure stacking.*



*Genestet für ökonomischen Rücktransport.  
Nests for economic returns.*

# Basic Pac

## Verwendung

- Automobilindustrie
- Klebstoffe
- Luft- und Raumfahrt
- Reinigungsmittel
- Heim- und Hobbymärkte
- Nahrungsmittel
- Pharmazeutik
- Kunststoffverarbeitung

## Markets

- Automotive
- Adhesives
- Aerospace
- Textiles
- DIY
- Food
- Pharmaceuticals
- Plastic mouldings



LINPAC Kartonring.  
LINPAC Empress board.

Standard Kunststoffring.  
Standard Plastic sleeve.

10 mm Kunststoffringe oder Kartonringe sind für alle Modelle erhältlich.  
10 mm plastic or corrugated cardboard sleeves are available on all models.

## Basic Pac 218



## Basic Pac 220



Basic Pac als ideales Transportmedium für Wolle.  
Basic Pac is ideal for handling woolen yarn.

Model	218	220
Außenmaß / overall size erected	1222 x 820 x 932 mm	1200 x 1000 x 1170 mm
Inhalt / capacity	1150 Liter	1350 Liter
Gewicht / weight	21 kg	28 kg
Raumersparnis / folding efficiency	60%	65%
Farbe / colour	Plastik = schwarz / black	Plastik = schwarz / black
Material / material	PP	PP
Tragkraft / unit load	je 300 kg bei dreifacher Stapelung / 300 kg each stacked 3 high	
Basic Pac mit dreiwelliger Kartonage / Basic Pac with triple-ply cardboard		
Geschlossen / without doors	Model BS021810	Model BS022010
1 Entnahmeklappe / 1 drop door	Model BS021811	Model BS022011
2 Entnahmeklappen / 2 drop doors	Model BS021812	Model BS022012
Basic Pac mit Kunststoffring, 10 mm / Basic Pac with 10mm plastic sleeve		
Geschlossen / without doors	Model BS021820	Model BS022020
1 Entnahmeklappe / 1 drop door	Model BS021821	Model BS022021
2 Entnahmeklappen / 2 drop doors	Model BS021822	Model BS022022
Varianten / variations		
Palette / pallet	Model PA021880	Model PA022080
Die Kunststoff- und Kartonringe sind auch in anderen Höhen erhältlich / the cardboard and plastic sleeves are both available in different heights		
Zubehör / accessories		
Selbstklebende Etikettentaschen / selfadhesive window card holders available		





- Lebensmitteltauglich
- EHI-Empfehlung
  - Glatte Oberflächen für einfache Reinigung
  - Wasserdichte Konstruktion
  - Qualitätsgutachten des technischen Instituts Lippe
  - DIN 55423 Standard
  - 4-seitig unterfahrbar
  - Temperaturbeständig -40°C - +70°C
  - Monomaterial HDPE, 100% Neuware

#### Hygiene Pallet:

- Food Industry Approved
- EHI – Recommendation for direct food contact
- Easy to clean smooth surfaces
- Watertight design
- Lippe Technical Institute quality certificate
- DIN 55423 Standard
- Fourway entry forklift access
- Temperature range -40°C to +70°C
- Material virgin High Density Polyethylene

## Kunststoffpaletten die saubere und sichere Alternative

Unser Palettenortiment wird ständig erweitert in dem Bestreben, den Anforderungen eines vielschichtigen Marktes zu entsprechen.

Zu den Produkten gehören:

- Paletten mit flachem Oberdeck ohne Verrippung für die hygienische Handhabung von Lebensmitteln und pharmazeutischen Produkten.
- Hochebelastbare Paletten, die Lasten bis zu 1,25 Tonnen bei Palettenregalen aufnehmen können (abhängig von den Temperaturen und den Regalbalken).
- Kostengünstige gewichtsarme Paletten
- Durchbrochene Paletten für die Temperaturkontrolle und Luftzirkulation
- Kundenspezifische Konstruktionen und Paletten in Sondermaßen.

Sprechen Sie mit uns über Ihre Wünsche und wir werden die passende Lösung für Sie finden.

The range of plastic pallets available from LINPAC continues to expand as we endeavour to fully meet the needs of our customers across a wide range of industries.

Products include:

- Flat top pallets with no dirt traps for the hygienic handling of food and pharmaceutical products.
- Heavy duty pallets capable of taking loads of upto 1.25 tonnes in pallet racking (dependant upon temperatures and the racking beams)
- Low cost lightweight pallets
- Slatted pallets for temperature control and air circulation
- Customised and extended pallets to meet your exact requirements

Call our local customer services desk to give us your specification and we will match the right product for you.

## Plastic Pallets the safe clean alternative



## Kundenspezifische Verpackungen von LINPAC Maßgeschneiderte Lösungen



**Kundenspezifische Verpackung**  
Als Teil unserer Leistungen auf dem Gebiet der Mehrweg-Transportverpackungen können wir Ihre Container so anpassen, daß sie den spezifischen Anforderungen Ihrer Produkte entsprechen. Wir können den Container in der Fertigung vergrößern und durch vakuumgeformte Folien oder Schaumstoffe ergänzen, so daß ihre Produkte sicher fixiert werden, damit die Qualität der gelagerten und transportierten Waren erhalten bleibt.

### Überlängen

Schneiden, Schweißen und Verstärken, standardmäßige Euro-FLCs können bis auf 1700 mm verlängert werden, um Komponenten aller Art aufzunehmen.

### Vakuumformen

Trennkissen, Deckel und Spezialformteile schützen und bedecken Ihre hochwertigen Produkte immer wieder.

### Schaumstoffe

FCKW-freie und recyclingfähige Schaumstoffe umgreifen und halten Komponenten, um einen Abrieb während des Transportes auf ein Minimum zu reduzieren, und sorgen für eine ausgezeichnete Dämpfung gegen Stoßwirkungen durch die Polsterung der Produkte auf dem Transport.

As part of our service in Returnable Transit Packaging, we can adapt our containers to meet the specific needs of your products. Extending the size of the container by fabrication, adding vacuum formed sheet or foamed plastics to hold your products securely, will maintain the quality of the goods stored and transported.

### Extended Length

Cutting, welding, and reinforcing, standard Euro FLCs can be extended to 1700mm to hold all types of components.

### Vacuum Forming

Layer pads, lids, and special shaped formings, protect and cover your quality products time and time again.

### Expanded Foam Plastics

CFC free and recyclable foam grabs and holds components to minimise abrasion in handling and provides excellent impact absorption to cushion products in transit.

## LINPAC customised packaging - a range of solutions to meet your needs

### Eine kundenspezifische Verpackung bedeutet:

- Abfallfreie Verpackung – keine Entsorgungskosten
- Maßgefertigte Stapelleisten halten den Inhalt fest an Ort und Stelle
- Eine zweckbestimmte Komponentenverpackung fördert die Gleichmäßigkeit der Vorgänge beim Laden und Entladen der Verpackungen
- Eine robuste Ausführung der Kunststoffcontainer sorgt für einen verbesserten Produktschutz
- Sichergestellte Produktqualität
- Verbesserungen im Bereich Gesundheit und Sicherheit
- Einsparungen im ‚Gesamtkostenaufwand‘

### Customised Packaging provides:

- Waste free packaging – no disposal costs
- Bespoke dunnage keeps contents in static locations
- Dedicated component packaging drive uniformity of loading and unloading packaging practice
- Robust plastics container design affords enhanced product protection
- Assured product quality
- Health and Safety improvements
- Savings in 'Total Cost' economics



## Fallstudie Großladungsträger im Einsatz bei Ford in Genk



Zum Transport von Belüftungsabdeckungen für den Ford Transit entwickelte LINPAC einen Großladungsträger in Sondergröße. Mit besonderem Augenmerk auf den Schutz der Produkte nehmen dabei speziell geformte Schaumstoffeinsätze zehn Einheiten pro Lage auf.

Die Großladungsträger in Sondergröße wurden entwickelt für optimale Innenraumnutzung und beherbergen je drei Lagen mit den Baukomponenten. Für den Schutz der einzelnen Teile untereinander während Bestückung, Transport und Entnahme sind die Komponenten in Einzeltaschen separat gelagert.

An extended folding large container has been developed for the transportation of Leaf Screen components for the Ford Transit Van. Product protection featured high on the list of priorities and special moulded foam inlays, accommodating ten leaf screen components per layer, has been developed. The extended folding large container is designed to maximise the packaging cube and readily accommodates three layers of components. Each part is located in a separate dunnage pocket ensuring that all are individually secure and free from contact with others during packing, transit and handling operations.

## Case Study FLCs in use at the Ford Genk plant

## Case Study Eine maßgeschneiderte Lösung für General Motors

Die besondere Herausforderung für LINPAC bestand in der Entwicklung eines Lagersystems zur platzsparenden Unterbringung zahlreicher und sehr unterschiedlicher Baugruppen der Automobilfertigung. Die Entnahme einzelner Baugruppen erfolgt dabei in Abschnitten entlang einer Fertigungsstraße.

So gestaltete LINPAC ein System von Modulen mit individuellem Zuschnitt auf die entsprechenden Baukomponenten bei gleichzeitig bestmöglicher Raumnutzung.



## Case Study A tailor-made solution for General Motors

LINPAC were duly tasked with creating a storage solution which could accommodate a wide and diverse variety of automotive components and present them in sequence to a lineside environment where space is very much at a premium.

A system of Lineside Modules was devised by LINPAC, each module being custom-built to house and protect a particular component and designed to economise on space usage as much as possible.

## Fallstudie LINPAC Großladungsträger befördern Kappenverschlüsse bei Lever Fabergé



Die Einführung der Palettencontainer 975 von LINPAC gestattete Lever Fabergé den Betrieb eines automatisierten Fördersystems für Kappenverschlüsse hin zur Produktionslinie. Das System enthält Drehstationen zur Entleerung der Behälter, danach werden die Verschlüsse über Trichter und Luftdruck an die richtige Stelle im Produktionsprozeß weiterbefördert. Diese Entwicklung bedeutete einen großen Schritt vorwärts in Sachen Modernisierung und brachte darüber hinaus umfangreiche Verbesserungen durch effizientere Produktionsabläufe und gesteigerte Sicherheit.

LINPAC FLC's deliver caps & closures to Lever Fabergé  
The introduction of LINPAC's plastics 975 FLC's has enabled Lever Fabergé To introduce a conveying system that will automatically deliver caps to lineside. The system involves tipping stations with hopper feed to an air line that would convey the right caps to the right line. The development has been a great step forward in modernising the factory and has brought about huge improvements to in-plant efficiency and Health & Safety.

## Case Study LINPAC FLC's deliver caps & closures to Lever Fabergé

## Fallstudie Lear erhält Sitzbezüge im Tri Pac



Lear, weltweiter Hersteller von Automobilsitzen, hat sich für Tri Pac Großladungsträger von LINPAC entschieden, um Sitzbezüge von Portugal zu ihrem Produktionsort in Belgien zu transportieren. Die Tri Pac Behälter mit Kunststoffring gestatten sauberen und sicheren Transport und Lagerung von größeren Mengen an Sitzbezügen bei maximaler Ausnutzung der Ladevolumen. Beim Rücktransport werden die Kunststoffringe gefaltet und Paletten und Deckel nesten ineinander. Daraus ergibt sich eine Volumensparnis im ökonomischen Verhältnis fünf zu eins.

Lear, the world wide automotive seat manufacturer, have turned to LINPAC's Tri Pac bulk handling sleeve pack containers for the transportation of seat covers from Portugal to their factory in Belgium. The all plastics Tri Pac containers enable bulk loads of seat covers to be transported and stored in clean safe conditions, making maximum use of vehicle space during the delivery. For the return journey, the sleeves fold down and the pallets and lids nest, giving a five to one ratio saving for economic return transportation.

## Case Study LEAR receive seat covers in Tri Pac

# Produckindex Product Index

Folding Large Containers			Sleeve Packs			Sleeve Packs		
Außenmaß / overall size erected	Model	page	Außenmaß / overall size erected	Model	page	Außenmaß / overall size erected	Model	page
813 x 762 x 635mm	RP322520	16	1200 x 800 x 800mm	BP120810	25	1200 x 1000 x 1000mm	TP123111	29
813 x 762 x 864mm	RP323420	16	1200 x 800 x 800mm	BP120811	25	1200 x 1000 x 1000mm	TP123112	29
1143 x 1219 x 635mm	RP452520	17	1200 x 800 x 800mm	BP120812	25	1200 x 1000 x 1000mm	TP123120	29
1143 x 1219 x 838mm	RP4533820	17	1200 x 800 x 800mm	BP120820	25	1200 x 1000 x 1000mm	TP123121	29
1143 x 1219 x 864mm	RP453420	17	1200 x 800 x 800mm	BP120821	25	1200 x 1000 x 1000mm	TP123122	29
1143 x 1219 x 991mm	RP453920	17	1200 x 800 x 800mm	BP120822	25	1200 x 1000 x 1100mm	BP121030	25
1143 x 1219 x 991mm	RP453928	21	1200 x 800 x 871mm	TP123010	29	1200 x 1000 x 1100mm	BP121031	25
1143 x 1219 x 1067mm	RP454220	17	1200 x 800 x 871mm	TP123011	29	1200 x 1000 x 1100mm	BP121032	25
1143 x 1219 x 1219mm	RP454820	17	1200 x 800 x 871mm	TP123012	29	1200 x 1000 x 1100mm	BP121040	25
1143 x 1219 x 1219mm	RP454828	21	1200 x 800 x 871mm	TP123020	29	1200 x 1000 x 1100mm	BP121041	25
1143 x 1219 x 1270mm	RP455020	17	1200 x 800 x 871mm	TP123021	29	1200 x 1000 x 1100mm	BP121042	25
1143 x 1219 x 1270mm	RP455028	21	1200 x 800 x 871mm	TP123022	29	1200 x 1000 x 1120mm	BP121050	25
1200 x 1000 x 595mm	FL059518	11	1200 x 800 x 910mm	BP120830	25	1200 x 1000 x 1120mm	BP121051	25
1200 x 1000 x 975mm	FL097520	11	1200 x 800 x 910mm	BP120831	25	1200 x 1000 x 1120mm	BP121052	25
1201 x 1006 x 643mm	RP402518	14	1200 x 800 x 910mm	BP120832	25	1200 x 1000 x 1120mm	BP121060	25
1201 x 1006 x 759mm	RP402920	14	1200 x 800 x 910mm	BP120840	25	1200 x 1000 x 1120mm	BP121061	25
1201 x 1006 x 871mm	RP403420	14	1200 x 800 x 910mm	BP120841	25	1200 x 1000 x 1120mm	BP121062	25
1201 x 1006 x 1001mm	RP403920	14	1200 x 800 x 910mm	BP120842	25	1200 x 1000 x 1170mm	BS022010	33
1201 x 1006 x 1074mm	RP404220	14	1200 x 800 x 930mm	BP120850	25	1200 x 1000 x 1170mm	BS022011	33
1201 x 1006 x 1207mm	RP404720	15	1200 x 800 x 930mm	BP120851	25	1200 x 1000 x 1170mm	BS022012	33
1201 x 1006 x 1273mm	RP405020	15	1200 x 800 x 930mm	BP120852	25	1200 x 1000 x 1170mm	BS022020	33
1638 x 1219 x 483mm	RP641920	18	1200 x 800 x 930mm	BP120860	25	1200 x 1000 x 1170mm	BS022021	33
1638 x 1219 x 635mm	RP642520	18	1200 x 800 x 930mm	BP120861	25	1200 x 1000 x 1170mm	BS022022	33
1638 x 1219 x 864mm	RP643420	18	1200 x 800 x 930mm	BP120862	25	1200 x 1500 x 1000mm	TP123210	29
1638 x 1219 x 1041mm	RP644120	18	1200 x 1000 x 1000mm	BP121010	25	1200 x 1500 x 1000mm	TP123211	29
1638 x 1219 x 1270mm	RP645020	18	1200 x 1000 x 1000mm	BP121011	25	1200 x 1500 x 1000mm	TP123212	29
1778 x 1219 x 483mm	RP701918	19	1200 x 1000 x 1000mm	BP121012	25	1200 x 1500 x 1000mm	TP123220	29
1778 x 1219 x 635mm	RP702520	19	1200 x 1000 x 1000mm	BP121020	25	1200 x 1500 x 1000mm	TP123221	29
1778 x 1219 x 864mm	RP703420	19	1200 x 1000 x 1000mm	BP121021	25	1200 x 1500 x 1000mm	TP123222	29
1778 x 1219 x 1041mm	RP704120	19	1200 x 1000 x 1000mm	BP121022	25	1200 x 1600 x 1000mm	TP123310	29
1778 x 1219 x 1270mm	RP705020	19	1200 x 1000 x 1000mm	TP123110	29	1200 x 1600 x 1000mm	TP123311	29
						1200 x 1600 x 1000mm	TP123312	29
						1200 x 1600 x 1000mm	TP123320	29
						1200 x 1600 x 1000mm	TP123321	29
						1200 x 1600 x 1000mm	TP123322	29
						1222 x 820 x 932mm	BS021810	33
						1222 x 820 x 932mm	BS021811	33
						1222 x 820 x 932mm	BS021812	33
						1222 x 820 x 932mm	BS021820	33
						1222 x 820 x 932mm	BS021821	33
						1222 x 820 x 932mm	BS021822	33



Sprechen Sie mit unseren Verkaufsniederlassungen über weitere Lösungen von LINPAC

For more solutions from LINPAC please contact our sales office

Die Angaben in diesem Katalog, incl. Maße und Gewichte, wurden mit größter Sorgfalt ermittelt und überprüft. Abweichungen sind jedoch möglich. Für exakte Spezifikationen setzen Sie sich bitte vor einer Bestellung mit LINPAC in Verbindung.

Whilst every care has been taken to ensure that the product specifications, including dimensions and capacities, in this catalogue are accurate, they are given for guidance only. For applications where a specification is critical, customers are advised to check with LINPAC prior to purchase.

# LINPAC Materials Handling Addresses

**LINPAC Materials Handling**  
Newfield Close, Green Lane, Walsall,  
West Midlands WS2 7PB, United Kingdom  
**Tel:** +44 (0) 1922 726060  
**Fax:** +44 (0) 1922 643422  
lmhsolutions@linpac.com

**LINPAC Materials Handling**  
Road One, Industrial Estate, Winsford  
Cheshire CW7 3RA, United Kingdom  
**Tel:** +44 (0) 1606 593921  
**Fax:** +44 (0) 1606 861133  
lmhsolutions@linpac.com

**LINPAC Materials Handling**  
Unit 1, Kinsealy Business Park  
Kinsealy Lane, Kinsealy, Co. Durham, Ireland  
**Tel:** +353 1 846 2323  
**Fax:** +353 1 846 2522  
sales@linpac-ireland.com

**LINPAC Materials Handling**  
120 Commerce Court  
Georgetown, KY 40324, USA  
**Tel:** +1 502 863 5500  
**Fax:** +1 502 863 5342  
sales@linpacmh.com

**LINPAC Materials Handling Germany GmbH**  
Schötmarshöhe Straße 22,  
D-32107 Bad Salzuflen, Deutschland  
**Tel:** +49 5222 970 0  
**Fax:** +49 5222 970 126  
info.stucki@linpac-mouldings.com

**LINPAC Materials Handling Germany GmbH**  
Bahnhofstraße, D-53533  
Antweiler, Deutschland  
**Tel:** +49 2693 9209 0  
**Fax:** +49 2693 9209 25  
info@linpac.de

**LINPAC Materials Handling Austria GmbH**  
St.Veit - Gasse 50  
A-1130 Wien, Austria  
**Tel:** +43 1 876 05 45  
**Fax:** +43 1 876 05 54

**LINPAC Materials Handling – Benelux**  
Slingerweg 1, I.Z. Henry Fordlaan 12 a  
Genk, B-3600, Belgium  
**Tel:** +32 89 350 699  
**Fax:** +32 89 350 596  
linpac-genk@skynet.be

**LINPAC Materials Handling – Brazil**  
BR116 - KM 146,3, No.15,602  
Caxias do Sul - RS, 95055 - 180, Brazil  
**Tel:** +55 54 229 8700  
**Fax:** +55 54 229 4003

linpac@linpac.com.br  
**LINPAC Materials Handling – France**  
50 Avenue Carnot 21120, Is-sur-Tille  
P O Box 33, France  
**Tel:** +33 3 8095 6900  
**Fax:** +33 3 8095 3566  
Info.france@linpac-materialshandling.com

**LINPAC Materials Handling – South Africa**  
Neil Hare Road, Atlantis 7349  
P O Box 1551 Dassenburg 7350  
Cape Town, South Africa  
**Tel:** +27 21 577 1205  
**Fax:** +27 21 577 3399

**LINPAC Materials Handling – South Africa**  
Unit A8 Tilbury Business Park  
16th Street Midrand 1685  
Johannesburg, South Africa  
**Tel:** +27 11 314 2110  
**Fax:** +27 11 314 2141

**LINPAC Materials Handling – Spain**  
Artesans 92  
43800 Valls-Tarragona, Spain  
**Tel:** +34 977 60 96 00  
**Fax:** +34 977 60 65 86

**LINPAC Materials Handling – Sweden**  
Box 86 Bruksgatan 16 SE 241 22  
Eslöv, Sweden  
**Tel:** +46 413 689 10  
**Fax:** +46 413 689 28  
info@linpac-materialshandling.se

