

LINPAC

VDA R-KLT Deckelsystem

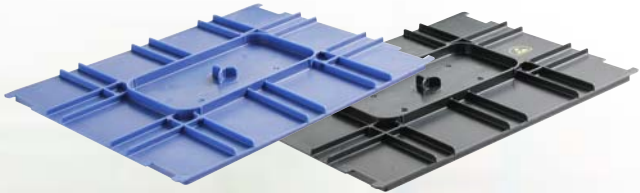


Für optimalen Produktschutz:
Deckel als sinnvolle Ergänzung für R-KLT Module
von 300 x 200 bis 600 x 400 mm.



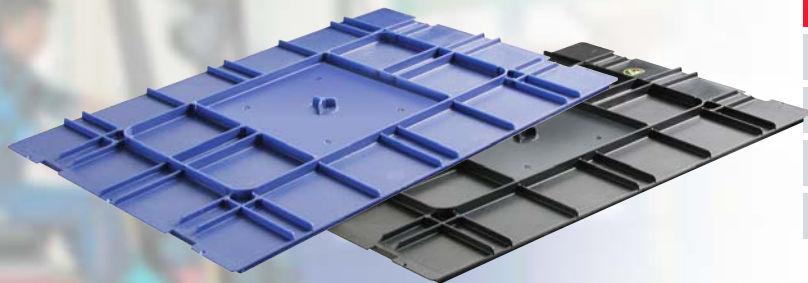
300 x 200 mm

Artikel	D-31
Material	PP / PP-LF
Farbe	RAL 5003 blau / schwarz
Gewicht	90 gr / 100 gr



400 x 300 mm

Artikel	D-41
Material	PP / PP-LF
Farbe	RAL 5003 blau / schwarz
Gewicht	250 gr / 285 gr



600 x 400 mm

Artikel	D-61
Material	PP / PP-LF
Farbe	RAL 5003 blau / schwarz
Gewicht	515 gr / 590 gr